

LAKKA ERISTERAPPAUSJÄRJESTELMÄ (OHUTRAPPAUS)	2
1. JÄRJESTELMÄKUVAUS	2
2. YLEISTÄ	2
2.1 TAVOITE	2
2.2 LAADUNVARMISTUS	3
2.3 ERISTERAPPAUSMATERIAALIEN VARASTOINTI JA KÄYTTÖOLOSUHTEET	4
3. LAKKA ERISTERAPPAUSJÄRJESTELMÄ	4
3.1 ESI- JA POHJATYÖT	4
3.11 YLEISET ESI- JA POHJATYÖT	4
3.12 RAPPAUSPINNAT	4
3.13 BETONISEINÄT	5
3.2 LÄMMÖNERISTELEVYN KIINNITYS	5
3.2.1 PALOASIA, LÄMMÖNERISTEET	6
3.3 AUKOT JA NURKAT	6
3.4 VERKOTUSLAASTI JA LASIKUITUVERKKO	6
3.5 PINNOITUS	7
3.6 SAUMAT JA LIITTYMÄT	7
3.7 ERISTERAPPAUKSEEN LIITTYVÄT JULKISIVUN PELLITYKSET JA VARUSTEET	7
4. HUOLTOTOIMENPITEET	7
5. LAKKA OHUTRAPPAUSTUOTTEET JA NIIDEN MENEKIT	8
6. PERIAATEPIIRROKSET	10

LAKKA ERISTERAPPAUSJÄRJESTELMÄ (Ohutrappaus)

1. JÄRJESTELMÄKUVAUS

Lakka Eristerappausjärjestelmä soveltuu sekä korjaus- ja uudisrakentamiseen. Järjestelmän avulla voi helposti parantaa kiinteistön energiataloudellisuutta rakennuksen ulkonäköä muuttamatta tai ulkonäköä parantaen. Järjestelmä on säänkestävä ja täyttää ominaisuuksiltaan Suomen viranomaisvaatimukset. Järjestelmän osat ovat sisältäpäin lukien seuraavat:

1. Seinärakenne
2. Eristerapattava alusta joka voi olla rappaus, puuta, betonia, tiiltä tai rakennuslevyä
3. Lakka Eristerappauslaasti
4. Lakan Betoni Oy:n hyväksymä lämmöneriste,
 - EPS solupolystyreeni 60 SL tai 100 SL
 - mineraalivilla PAROC FAS 4 ja FAL1, Rockwool Fasade Batts ja Lamella
5. Lakka Eristekiinnike
6. Lakka Eristerappauslaasti
7. Lakka alkalisuojattu vahvikeverkko
8. Lakka Pinnoiteprimeri (silikonihartsipinnoitteen alla)
9. Lakka Silikonihartsipinnoite

Tarkemmat tuotekohtaiset tiedot löytyvät tuotekorteista

2. YLEISTÄ

Tätä ohjetta voi soveltaa sekä korjausrakentamiseen että uudiskohteisiin.

2.1 Tavoite

Suunnitteluohjeen tavoitteena on antaa yleiskuva Lakka Eristerappausjärjestelmästä ja siihen liittyvistä asioista. Varsinaisen työselostuksen ja työpiirustusten laatijalla tulee olla aiheeseen soveltuva koulutus. Tämä ohje antaa vain yleistietoa eikä näin ollen ole riittävä asiakirja rakentamiseen. Korjaushankkeissa julkisivujen kunto ja sandwich- rakenteissa ulkokuoren varmistuskiinnitystarve tulee selvittää riittävällä kuntotutkimuksella.

2.2 Laadunvarmistus

Urakoitsija tekee seuraavista työvaiheista mallin ja niihin liittyvät suunnitelmissa määritellyt laadunvarmistuskokeet ennen varsinaisen työvaiheen käynnistämistä;

- eristerappattavien pintojen tasaisuus ja puhtaus, toleranssit
- eristerappauksen työvaiheet: lämmöneristelevyjen saumojen häivytyt, kuitulaastin ja verkon asennus sekä verkotuslaastityöt
- pintastruktuuri ja väri

Tarvittaessa tehtävät tekniset laadunvarmistuskokeet

- tartuntavetolujuus, Lakka Eristerappauslaasti
- pinnoitepaksuudet

Esteettiset laadunvarmistusmenetelmät

- pinnoitemalli värityksen ja pintastruktuurin suhteen

Mallityöt tulee tehdä hyvissä ajoin, viimeistään työsuorituksen alkuvaiheessa. Varsinainen työ tehdään mallityötä vastaavissa olosuhteissa ja vastaavilla työmenetelmillä. Rakennuttajan hyväksymiä työmalleja ja pintamallia käytetään yhtenä vertailukohtana lopullisia pintoja tarkasteltaessa.

Urakoitsija pitää työmaapäiväkirjaa, johon kirjataan kaikki työn laatuun vaikuttavat asiat ja laadunvarmistuksen edellyttämät toimenpiteet. Työmaapäiväkirjaan kirjataan vähintään seuraavat asiat:

- lämpötila (ilman suhteellinen kosteus) työpäivän aikana kahdesti
- käsiteltävät rakenteet ja rakenneosat
- tehdyt laadunvalvontakokeet, näytteenottoaikat ja tulokset.

Urakoitsijan tulee jatkuvasti silmämääräisesti seurata toteutuvien käsittelyjen laatua ja verrata sitä hyväksytyihin työmalleihin. Mikäli materiaaleissa esiintyy laatutason alituksia, on työ välittömästi keskeytettävä ja syyt poikkeamiin selvitettävä.

Eristerappauksen kiinnitystulppien vetokokeita tehdään materiaalitoimittajan asennusohjeiden mukaisesti. Yleisenä ohjeena voidaan pitää, että kiinnitystulppia vedetään vähintään 5 kpl/julkisivu. Kiinnitystulppien vetolujuus betonisissa alustarakenteissa tulee olla vähintään 0,5 kN. Muiden alustojen kuten tiilen ja kevytbetonin tapauksissa toimitaan suunnitelmien mukaan.

2.3 Eristerappausmateriaalien varastointi ja käyttöolosuhteet

- Laastityötä ei saa tehdä suojaamatta voimakkaassa auringonpaisteessa, tuulessa tai vesisateessa.
- Lämpötila ei saa laskea laastien ja pinnoitteiden kuivumisaikana alle +5 °C.
- Eristerappauslaasti varastoidaan kosteudelta suojattuna.
- Eristemateriaalien varastointi eristetoimittajan ohjeen mukaisesti.

3. LAKKA ERISTERAPPAUSJÄRJESTELMÄ

3.1 Esi- ja pohjatyöt

3.11 Yleiset esi- ja pohjatyöt

- Julkisivuvarusteet kuten valaisimet, anturit, johdot, kilvet tai muut vastaavat irrotetaan työn ajaksi.
- Julkisivurakenteisiin liittyvät pellitykset irroitetaan työn ajaksi.
- Mahdolliset julkisivun syöksytorvet poistetaan työn edistymisen mukaan.

Räystäskourujen syöksytorven liittymään asennetaan tilapäinen veden ulosheittäjä, jotta seinät eivät kastu paikallisesti.

- Liittyvien rakenteiden suojaukset otetaan huomioon.
- Alle jäävää julkisivurakennetta vahvistetaan tarvittaessa rakennesuunnittelijan ohjeiden mukaisesti.
- Eristerappaus työt voidaan esim. tehdä teline- tai nostinlavatyönä.

Betonelementtijulkisivuilla (sandwich) tulee varmistua, että ulkokuoren kunto mahdollistaa päälle tehtävät korjaukset

Alustan esioikaisu betonipinnoille tulee tehdä esim. Lakka Täyttölaastilla tai Lakka KS -laasteilla.

3.12 Rappauspinnat

Kun alustana on vanha rappauspinta, ennen eristerappauksen tekoa julkisivu pestään painepesurilla puhtaaksi epäpuhtauksista. Tarvittaessa irtonainen pintarappaus tai maali poistetaan mekaanisesti ja paikataan vanhan pinnan tasoon.

3.13 Betoniseinät

Purettavat ulkokuoret (sandwich-rakenteet)

Vanhojen betonisten ulkokuorien ja lämmöneristeiden poistamisen jälkeen vanhan sisäkuoren ulkopinta on usein epätasainen ja vaatii oikaisemista. Tasoittamiseen soveltuvat esim. Lakka Täyttölaasti sekä Lakka KS –laastit.

Ulkokuoren päälle tehtävä korjaus

Ennen eristelevyjen kiinnitystä julkisivu pestään painepesurilla puhtaaksi epäpuhtauksista. Alustastaan irti oleva betoni poistetaan ja epätasaisuudet paikataan. Betonielementti etuoikaisut voidaan tehdä Lakka Täyttölaastilla tai Lakka KS –laasteilla.

Betonielementtien ulkokuorten kiinnitys sisäkuoreen varmistetaan tarvittaessa rakennesuunnittelijan ohjeiden mukaisesti vetoankkureilla.

3.2 Lämmöneristelevyn kiinnitys

Julkisivun alareunaan kiinnitetään tippalistalla varustettu sokkelilista. Lista asennetaan vaakasuoraan ja kiinnitetään seinään kiinnitysruuveilla 3 kpl/m. Sokkelilistojen väliin jätetään noin 3mm liikkumavaraa. Lämmöneristelevyjen asennus aloitetaan sokkelilistan päältä.

Eristelevyt liimataan julkisivuun Lakka Eristerappauslaastilla. Laasti levitetään hammaslas-talla, tai esim. ”makkarakammalla”. Eristerappauslaasti levitetään aina liimattavan eristelevyn takapintaan. Levyt painetaan kiinni alustaan ja tiiviisti toisiinsa vasten. Saumoihin ei saa jäädä kiinnityslaastia tai avoimia kohtia. Levyjen pystysaumot tulee limit-tää vähintään 200mm. Myös elementin vaakasaumojen kohdalla eristeen limitys tulee olla 200mm. Rakenteen liikuntasaumojen kohdalla sekä eriste että aloituslista katkaistaan.

Eristelevyn kiinnitys alustaan varmistetaan 8 mm:n kiinnitystulpilla vähintään 4 kpl/m². Kiin-nitystulpat asennetaan levyjen kulmiin ja tasaisesti keskialueelle. Kiinnityssyvyys alustaan on vähintään 50 mm.

Kiinnityksen jälkeen eristelevypinnan tulee olla tasainen. Tarvittaessa levyjen pintojen hammastukset tasataan hiomalla (vain EPS). Mikäli eristeet ovat likaantuneet tai altistuneet pitkäaikaisesti auringon UV-säteilylle niin pinnat hiotaan kauttaaltaan. Seinäpinnan on oltava kuiva liimalaastityön aikana.

3.2.1 Paloasiat, lämmöneristeet

Mineraalivillalla tehtäessä lisälämmöneristeitä ei rajoituksia viranomaisten taholta yleisesti ole. Lämmöneristeen soveltuvuus alustaan ja kohteeseen tulee varmistaa suunnittelijalta ja viranomaiselta EPS- lämmöneristeen käyttämisestä julkisivukorjauksien yhteydessä on viranomaisilla kuntakohtaisia tulkintoja. Asia tulee varmistaa alueen rakennusvalvonnalta. Yleensä Suomessa on käytössä periaate, jossa EPS:ää voidaan käyttää julkisivun päälle tehtävissä korjauksissa ilman palokatkoja 8 kerrokseen saakka.

3.3 Aukot ja nurkat

Lämmöneristelevyjen liimalaastin kuivuttua ovi- ja ikkuna-aukkojen kulmiin asennetaan lisävahvistukset ja kulmavahvikeverkot käyttäen alkalisuojattuja vahvikeverkkokappaleita ja Lakka Eristerappauslaastia. Aukoissa nämä vahvikeverkot asennetaan 45°:n kulmaan. Ikkunapielien kulmaverkot painetaan ohueen verkotuslaastikerrokseen. Vahvikeverkot ovat kooltaan vähintään 400×300 mm². Kulmissa käytetään kulmavahvikeverkkoa.

3.4 Verkotuslaasti ja lasikuituverkko

Eristerappauslaastin kuivuttua ikkuna- ja oviaukoissa levitetään lämmöneristeen päälle Eristerappauslaastia noin 4-6 mm:n paksuinen kerros n. 1,5 m leveälle alueelle kerrallaan. Alkalisuojattu vahvikeverkko (silmäkoko 4 mm) upotetaan tuoreeseen laastiin ja pinta tasoitetaan. Verkot limitetään toisiinsa vähintään 100 mm. Alareunassa verkon tulee asennettaessa ylettyä sokkelilistan alareunan yli. Pinnan kuivuttua levitetään toinen 2-3 mm:n paksuinen kerros verkotuslaastia, ja pinta viimeistellään. Eristerappauslaastikerroksen kokonaispaksuus on n. 6-9 mm.

Rakennuksen kulmissa käytetään Kulmavahviketta. Työsauman kohdalla on verkon reuna jätettävä limityksen verran paljaaksi, kuitenkin niin että verkon alla on laastikerros. Viimeistelyn jälkeen verkon on oltava kauttaaltaan Verkotuslaastin peitossa ja pinnan on oltava tasainen.

Lämpimissä ja tuulisissa olosuhteissa pintaa voidaan joutua jälkihoitamaan kostuttamalla sitä vedellä.

3.5 Pinnoitus

Verkotuslaastin annetaan kuivua olosuhteista riippuen vähintään 3 vrk. Pohjustukseen käytetään Lakka Pinnoiteprimeria ja pinnoitukseen Lakka Silikonihartsit – pinnoitetta. Pinnoitusohjeet on esitetty kyseisten tuotteiden tuotekorteissa.

3.6 Saumat ja liittymät

Lakka Eristerappausjärjestelmän rakenteet tehdään yleensä ilman liikuntasauvoja. Rappauksen joustavuus riittää lähes kaikissa tapauksissa kompensoimaan taustassa tapahtuvat liikkeet. Rakennesuunnittelijan tulee kuitenkin tarkastaa liikuntasauvojen tarve rakenteellisten liikuntasauvojen kohdalla.

Rakenteelliset liikuntasauvat tehdään eristerappaukseen rakenteessa olevien liikuntasauvojen kohdalle. Saumat tehdään Lakka Liikuntasaumaverkolla.

Ikkunaliittymissä vesipeltien alle asennetaan Lakka Paisuva nauha erottamaan pellitys rappauksesta ja tiivistämään rakenne. Ikkunoiden ylä- ja sivupieliin kohdalla käytetään Lakka Ikkunalistaa verkolla. Tarvittaessa sauma tiivistetään saumamassalla (varmistettava massan soveltuvuus silikonihartsipinnoitukseen).

Seinän yläreunaan räystäsrakenteesta riippuen (tuulettuvuus) vesipeltien alle ja ilmanvaihtoventtiileiden putkiliitoksiin asennetaan paisuva nauha. Kattotikkaiden teräsputkien ja muiden läpivientien juuret kitataan ympäri saumamassalla.

3.7 Eristerappaukseen liittyvät julkisivun pellitykset ja varusteet

- Eristysrappaukseen liittyvät pellitykset tehdään suunnittelijan määrittelemien rakennedetaljien mukaisesti.

4. HUOLTOTOIMENPITEET

Lakka eristerappattua julkisivua voi tarvittaessa pestä korkeapainepesurilla, paine enintään 50 baaria.

Mikäli julkisivussa on vaurio, jossa verkkoa on rikkoutunut, kohdasta poistetaan pintalaastia ja verkkoa siten, että uusi verkko voidaan asentaa 10 cm limittäin vanhan kanssa. Tarvittaessa vaurioitunut lämmöneriste vaihdetaan. Vaurioitunut pinta korjataan vanhan pinnan mukaiseksi.

5. LAKKA OHUTRAPPAUSTUOTTEET JA NIIDEN MENEKIT

Lakka Eristerappauslaasti

Käytetään lämmöneristeen liimalaastina sekä verkotuslaastina.

Väri: harmaa

Vedentarve 5-6 l / 25 kg kuivatuetta

Kuivatiheys n. 1760g/dm³

Työstettävyyensaika n. 4 tuntia

Maksimiraekoko 0,6 mm

Materiaalimenekki n. 1,5 - 2 kg/m²/mm

Lakka Pinnoiteprimeri

Pinnoiteprimeri suositellaan sävytettäväksi samaan sävyyn kuin varsinainen pinnoite. Värisävyinä ovat Lakka Julkisivutuotteiden vakiovärit, 36 kpl.

Perusväri valkoinen

Menekki 0,15-0,3 l/m²

Lakka Silikonihartsipinnoite

Värit Lakka Julkisivutuotteiden värikartan mukaan

Valmiiksi sekoitettu emulsiomainen pinnoite.

Maksimiraekoko 1,5 mm

Menekki n. 2,3 kg/m² (alustasta riippuen)

Lakka Silikonihartsipohjuste

Tartunta-aineeksi Lakka Silikonihartsijulkisivumaalille.

Menekki 0,2-0,3 l/m²

Lakka Silikonihartsijulkisivumaali

Värit Lakka Julkisivutuotteiden värikartan mukaan (perusväri valkoinen)

Menekki 0,15-0,2 l/m²

Muut tarvikkeet

Lakka Vahvikeverkko 4*4mm

- paino 175 gr / m²
- rullakoko 50 m
- leveys 1,0 m
- alkalikestävä verkko
- kutistumaton ja suuri vetolujuus
- silmäkoko 4 x 4 mm



2.7.2013

Lakka Panssariverkko

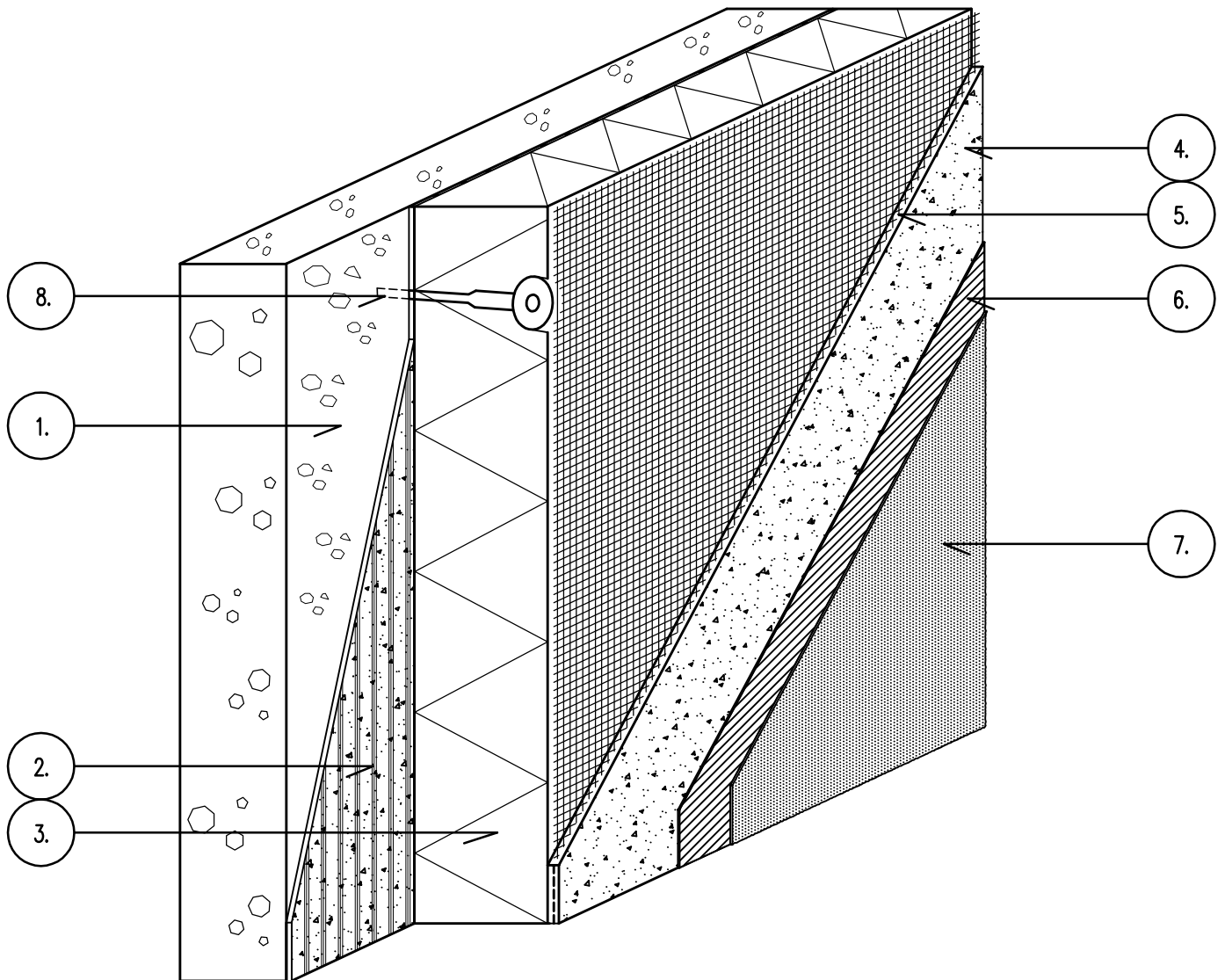
- paino 330 gr/m²
- rullakoko 25 m
- pituus 100 cm
- alkalin kestävä
- kuidunpaksuus 0,9 mm
- silmäkoko 6x6 mm

Lakka Eristekiinnike, käytetään lämmöneristeen kiinnitystulppana (väh. 4kpl/m²)

6. PERIAATEPIIRROKSET

SISÄLLYSLUETTELO

- LB00 HAVAINNEKUVA, LIMAUS JA MEKAANINEN KIINNITYS
- LB01 PYSTYLEIKKAUS, LIITOS MAAHAN
- LB02 PYSTYLEIKKAUS, ALOITUS MAANPINNAN YLÄPUOLISET OSUDET
- LB03 PYSTYLEIKKAUS, ALOITUS MAANPINNAN YLÄPUOLISET OSUDET (ERISTETTY SOKKELI)
- LB04 PYSTYLEIKKAUS, LIMAUS JA TULPITUS
- LB05 VAAKALEIKKAUS, ULKOKULMA
- LB06 VAAKALEIKKAUS, SISÄKULMALIITOS
- LB07 PYSTYLEIKKAUS, SYÖKSYTORVEN KIINNITYS
- LB08 PYSTYLEIKKAUS, IKKUNAPIELI
- LB09 PYSTYLEIKKAUS, IKKUNAPIELI ILMAN ERISTETTÄ
- LB10 PYSTYLEIKKAUS, ERISTETTY IKKUNAPIELI
- LB11 PYSTYLEIKKAUS, VESIPELLIN KIINNITYS
- LB12 PYSTYLEIKKAUS, PARVEKEOVEN LIITOS
- LB13 PYSTYLEIKKAUS, PARVEKKEIDEN YLÄ- JA ALAPUOLISET LIITOKSET
- LB14 PYSTYLEIKKAUS, PARVEKEEN SUOJAPELTILIITOS
- LB15 PYSTYLEIKKAUS, KATTOLIITTYMÄ, PELTI
- LB16 PYSTYLEIKKAUS, TIPPAREUNA
- LB17 PYSTYLEIKKAUS, LIIKUNTASAUMA
- LB18 VAAKALEIKKAUS, LIIKUNTASAUMA NURKASSA
- LB19 HAVAINNEKUVA, PARVEKKEEN, IKKUNAN, ULKO-OVEN JA ULKOKULMAN TULPITUS / DIAKONAALIT



1. ALUSTAN SEINÄRAKENNE

2. LAKKA ERISTERAPPAUSLAASTI

Liimaukseen ja verkotukseen käytettävä sementtipohjainen laasti ja soveltuu sekä EPS:lle että Villalle.

3. SEINÄERISTE EPS TAI VILLA

4. LAKKA ERISTERAPPAUSLAASTI

Liimaukseen ja verkotukseen käytettävä sementtipohjainen laasti ja soveltuu sekä EPS:lle että Villalle.

5. LAKKA LASIKUITUVERKKO JA LAKKA ERISTERAPPAUSLAASTI

Koko eristerapattava alue verkotetaan lasikuituisella verkolla. Verkkojen limitykset tulee olla vähintään 100 mm. Rappausverkko painetaan märkään laastiin siten, että verkko jää lähelle eristerappauslaastin ulkopintaa (Noin 1/3 syvyydelle eristeppauslaastikerroksen ulkopinnasta).

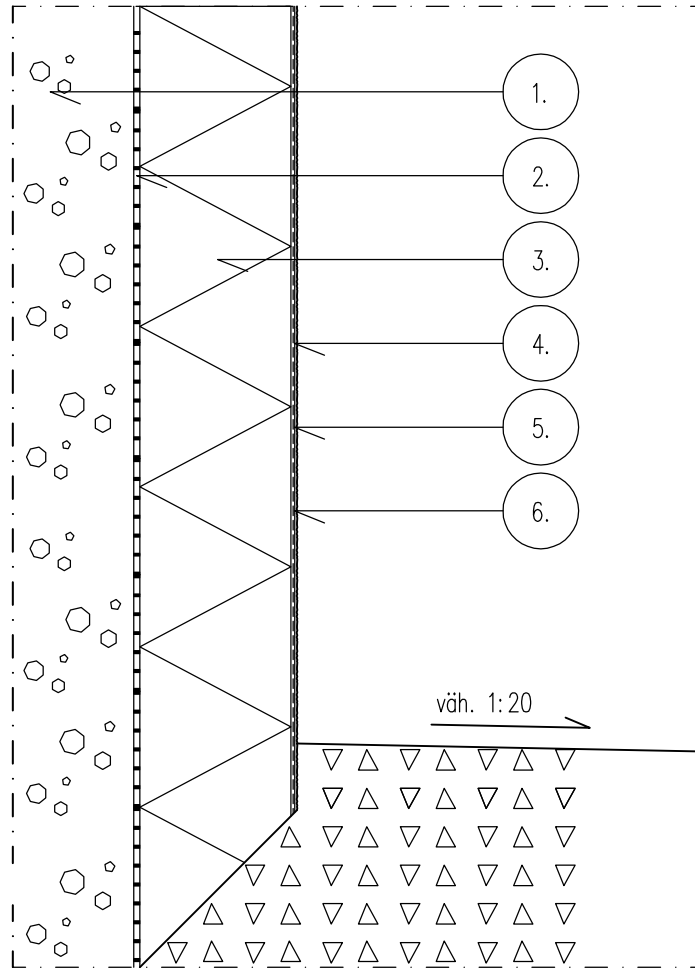
6. LAKKA PINNOITEPRIMERI

Lakka Pinnoiteprimeri on pinnoitettavien alueiden alle tuleva läpivärjätty primer, joka sävytetään saman sävyiseksi kuin lopullinen pinnoite. Pinnoiteprimeri voidaan levittää telalla tai ruiskulla.

7. LAKKA SILIKONIHARTSIPINNOITE

Lakka Silikonihartsipinnoite on hyvin hengittävä ja siitä on saatavana useita eri kivikokoja ja pintastruktuuri vaihtoehtoja.

8. LAKKA ERISTEKIINNIKE, LAKKA ERISTEHATTU JA LAKKA ERISTEKIINNIKKEEN SULKUTULPPA



1. ALUSTAN SEINÄRAKENNE

2. LAKKA ERISTERAPPAUSLAASTI

Liimaukseen ja verkotukseen käytettävä sementtipohjainen laasti ja soveltuu sekä EPS:lle että Villalle.

3. SEINÄERISTE EPS TAI VILLA (Huom. Maanpinnan lähellä käytettävä EPS-eristeitä)

4. LAKKA ERISTERAPPAUSLAASTI

Liimaukseen ja verkotukseen käytettävä sementtipohjainen laasti ja soveltuu sekä EPS:lle että Villalle.

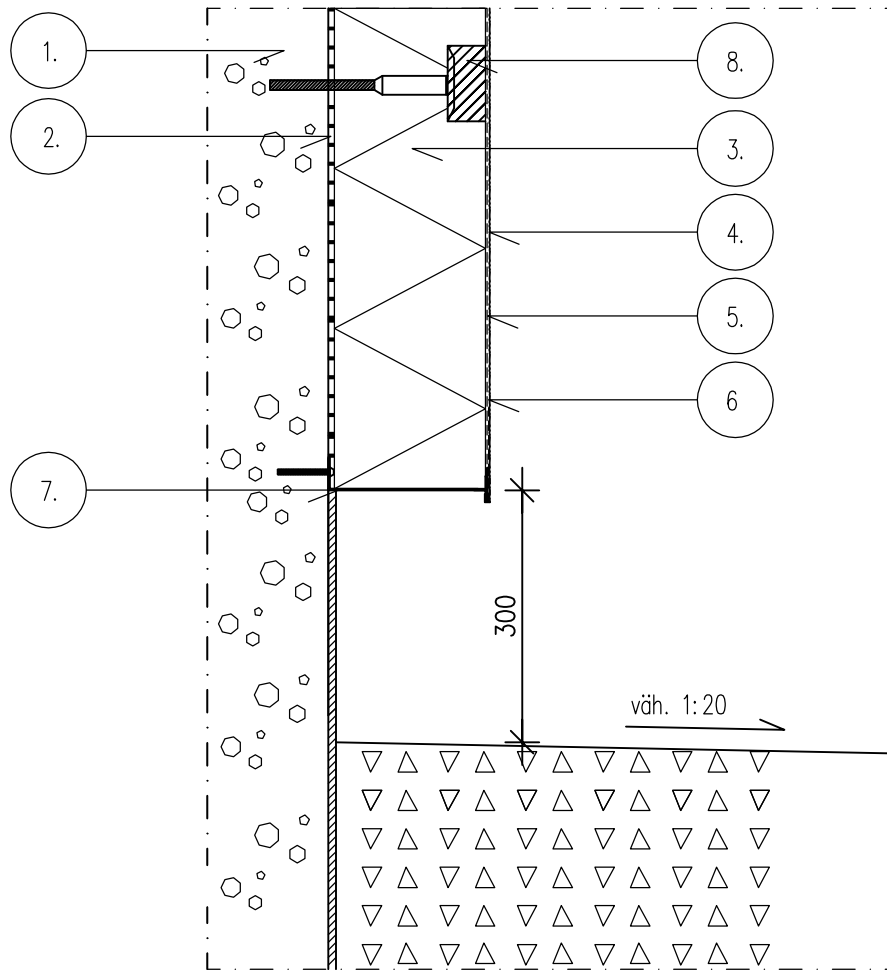
5. LAKKA LASIKUITUVERKKO JA LAKKA ERISTERAPPAUSLAASTI

Koko eristerapattava alue verkotetaan lasikuituisella verkolla. Verkkojen limitykset tulee olla vähintään 100 mm. Rappausverkko painetaan märkään laastiin siten, että verkko jää lähelle eristerappauslaastin ulkopintaa (Noin 1/3 syvyydelle eristeppauslaastikerroksen ulkopinnasta).

6. LAKKA PINNOITEPRIMERI JA LAKKA SILIKONIHARTSIPINNOITE

Lakka Pinnoiteprimeri on pinnoitettavien alueiden alle tuleva läpivärjätty primer, joka säilytetään saman sävyiseksi kuin lopullinen pinnoite. Pinnoiteprimeri voidaan levittää telalla tai ruiskulla.

Lakka Silikonihartsipinnoite on hyvin hengittävä ja siitä on saatavana useita eri värisävyjä, kivikokoja sekä pintastruktuuri vaihtoehtoja.



1. ALUSTAN SEINÄRAKENNE

2. LAKKA ERISTERAPPAUSLAASTI

Liimaukseen ja verkotukseen käytettävä sementtipohjainen laasti ja soveltuu sekä EPS:lle että Villalle.

3. SEINÄERISTE EPS TAI VILLA

4. LAKKA ERISTERAPPAUSLAASTI

Liimaukseen ja verkotukseen käytettävä sementtipohjainen laasti ja soveltuu sekä EPS:lle että Villalle.

5. LAKKA LASIKUITUVERKKO JA LAKKA ERISTERAPPAUSLAASTI

Koko eristerapattava alue verkotetaan lasikuituisella verkolla. Verkkojen limitykset tulee olla vähintään 100 mm. Rappausverkko painetaan märkään laastiin siten, että verkko jää lähelle eristerappauslaastin ulkopintaa (Noin 1/3 syvyydelle eristeppauslaastikerroksen ulkopinnasta).

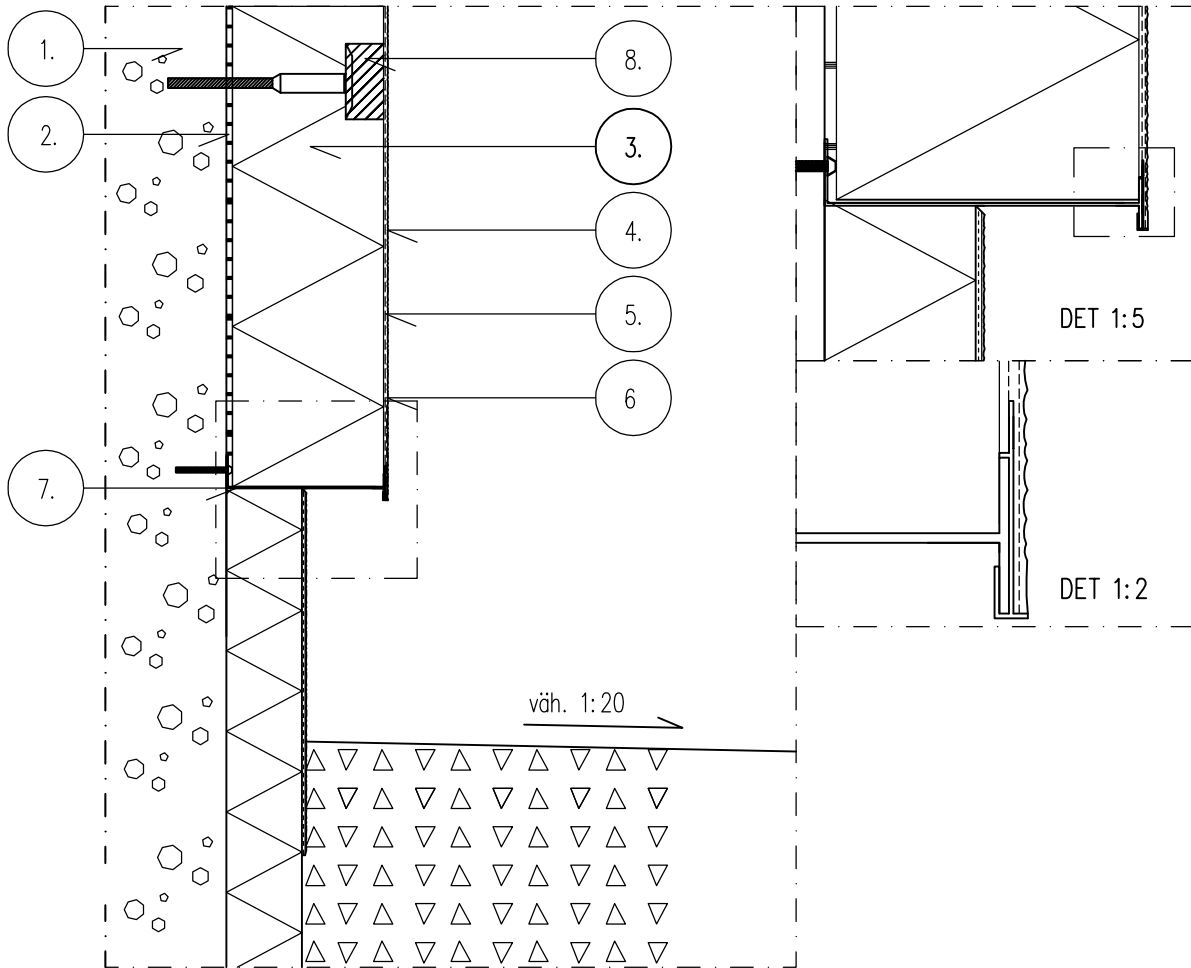
6. LAKKA PINNOITEPRIMERI JA LAKKA SILIKONIHARTSIPINNOITE

Lakka Pinnoiteprimeri on pinnoitettavien alueiden alle tuleva läpivärjätty primer, joka säilytetään saman sävyiseksi kuin lopullinen pinnoite. Pinnoiteprimeri voidaan levittää telalla tai ruiskulla.

Lakka Silikonihartsipinnoite on hyvin hengittävä ja siitä on saatavana useita eri värisävyjä, kivikokoja sekä pintastruktuuri vaihtoehtoja.

7. LAKKA ALOITUSLISTA JA LAKKA SOKKELILISTAVERKKO

8. LAKKA ERISTEKIINNIKE, LAKKA ERISTEHATTU JA LAKKA ERISTEKIINNIKKEEN SULKUTULPPA



1. ALUSTAN SEINÄRAKENNE

2. LAKKA ERISTERAPPAUSLAASTI

Liimaukseen ja verkotukseen käytettävä sementtipohjainen laasti ja soveltuu sekä EPS:lle että Villalle.

3. SEINÄERISTE EPS TAI VILLA

4. LAKKA ERISTERAPPAUSLAASTI

Liimaukseen ja verkotukseen käytettävä sementtipohjainen laasti ja soveltuu sekä EPS:lle että Villalle.

5. LAKKA LASIKUITUVERKKO JA LAKKA ERISTERAPPAUSLAASTI

Koko eristerapattava alue verkotetaan lasikuituisella verkolla. Verkkojen limitykset tulee olla vähintään 100 mm. Rappausverkko painetaan märkään laastiin siten, että verkko jää lähelle eristerappauslaastin ulkopintaa (Noin 1/3 syvyydelle eristeppauslaastikerroksen ulkopinnasta).

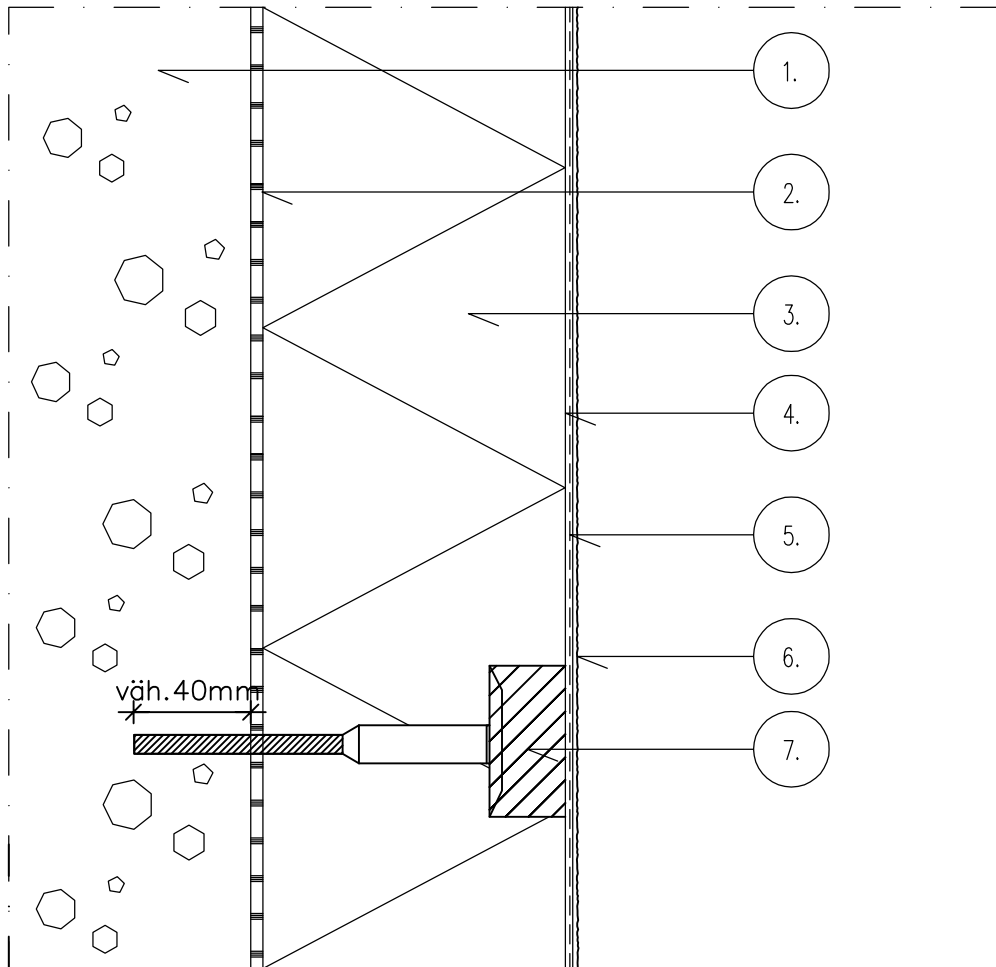
6. LAKKA PINNOITEPRIMERI JA LAKKA SILIKONIHARTSIPINNOITE

Lakka Pinnoiteprimeri on pinnoitettavien alueiden alle tuleva läpivärjätty primer, joka säilytetään saman sävyiseksi kuin lopullinen pinnoite. Pinnoiteprimeri voidaan levittää telalla tai ruiskulla.

Lakka Silikonihartsipinnoite on hyvin hengittävä ja siitä on saatavana useita eri värisävyjä, kivikokoja sekä pintastruktuuri vaihtoehtoja.

7. LAKKA ALOITUSLISTA JA LAKKA SOKKELILISTAVERKKO

8. LAKKA ERISTEKIINNIKE, LAKKA ERISTEHATTU JA LAKKA ERISTEKIINNIKKEEN SULKUTULPPA



1. ALUSTAN SEINÄRAKENNE

2. LAKKA ERISTERAPPAUSLAASTI

Liimaukseen ja verkotukseen käytettävä sementtipohjainen laasti ja soveltuu sekä EPS:lle että Villalle.

3. SEINÄERISTE EPS TAI VILLA

4. LAKKA ERISTERAPPAUSLAASTI

Liimaukseen ja verkotukseen käytettävä sementtipohjainen laasti ja soveltuu sekä EPS:lle että Villalle.

5. LAKKA LASIKUITUVERKKO JA LAKKA ERISTERAPPAUSLAASTI

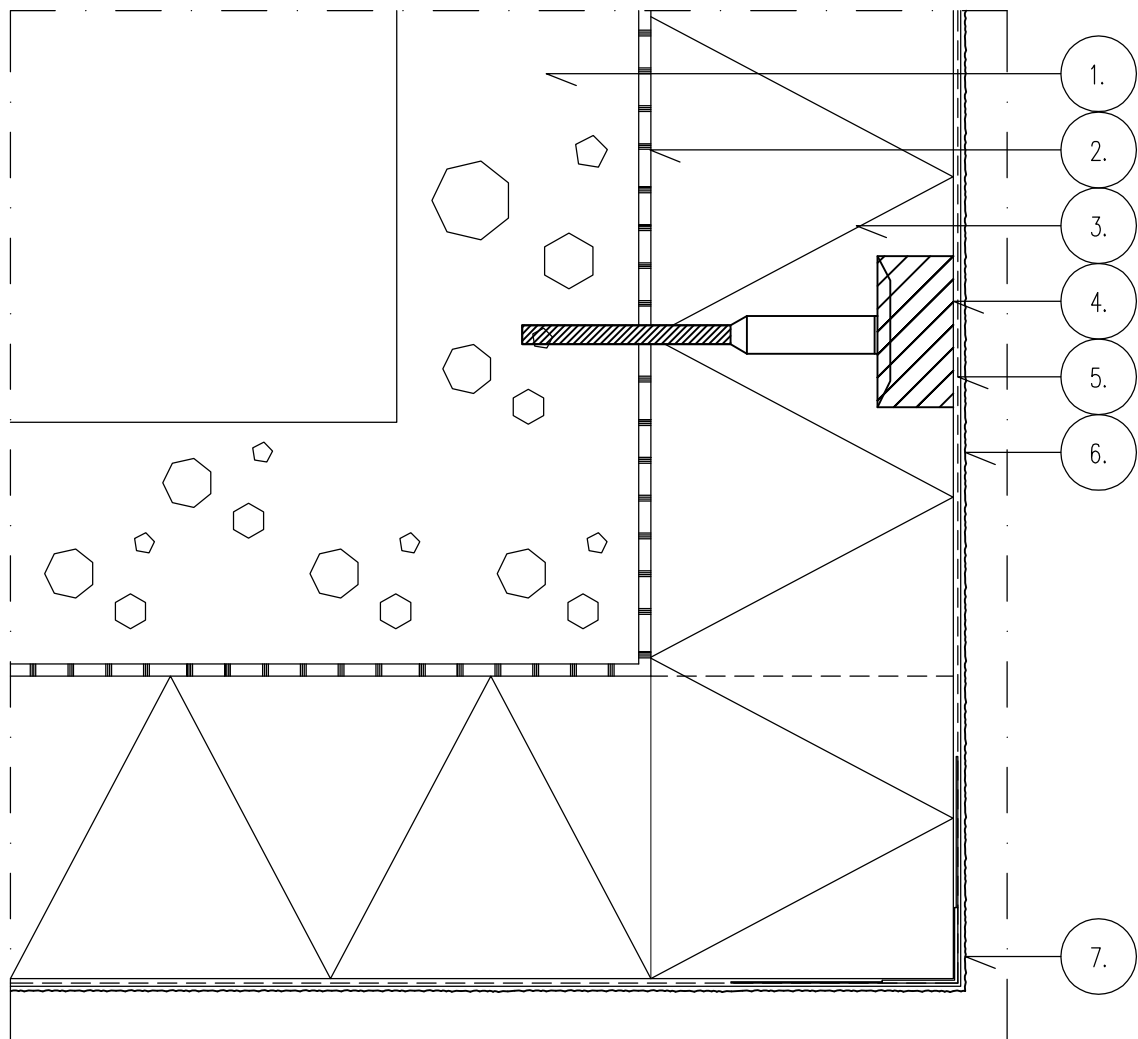
Koko eristerapattava alue verkotetaan lasikuituisella verkolla. Verkkojen limitykset tulee olla vähintään 100 mm. Rappausverkko painetaan märkään laastiin siten, että verkko jää lähelle eristerappauslaastin ulkopintaa (Noin 1/3 syvyydelle eristeppauslaastikerroksen ulkopinnasta).

6. LAKKA PINNOITEPRIMERI JA LAKKA SILIKONIHARTSIPINNOITE

Lakka Pinnoiteprimeri on pinnoitettavien alueiden alle tuleva läpivärjätty primer, joka säilytetään saman sävyiseksi kuin lopullinen pinnoite. Pinnoiteprimeri voidaan levittää telalla tai ruiskulla.

Lakka Silikonihartsipinnoite on hyvin hengittävä ja siitä on saatavana useita eri värisävyjä, kivikokoja sekä pintastruktuuri vaihtoehtoja.

7. LAKKA ERISTEKIINNIKE, LAKKA ERISTEHATTU JA LAKKA ERISTEKIINNIKKEEN SULKUTULPPA



1. ALUSTAN SEINÄRAKENNE

2. LAKKA ERISTERAPPAUSLAASTI

Liimaukseen ja verkotukseen käytettävä sementtipohjainen laasti ja soveltuu sekä EPS:lle että Villalle.

3. SEINÄERISTE EPS TAI VILLA

4. LAKKA ERISTERAPPAUSLAASTI

Liimaukseen ja verkotukseen käytettävä sementtipohjainen laasti ja soveltuu sekä EPS:lle että Villalle.

5. LAKKA LASIKUITUVERKKO JA LAKKA ERISTERAPPAUSLAASTI

Koko eristerapattava alue verkotetaan lasikuituisella verkolla. Verkkojen limitykset tulee olla vähintään 100 mm. Rappausverkko painetaan märkään laastiin siten, että verkko jää lähelle eristerappauslaastin ulkopintaa (Noin 1/3 syvyydelle eristeppauslaastikerroksen ulkopinnasta).

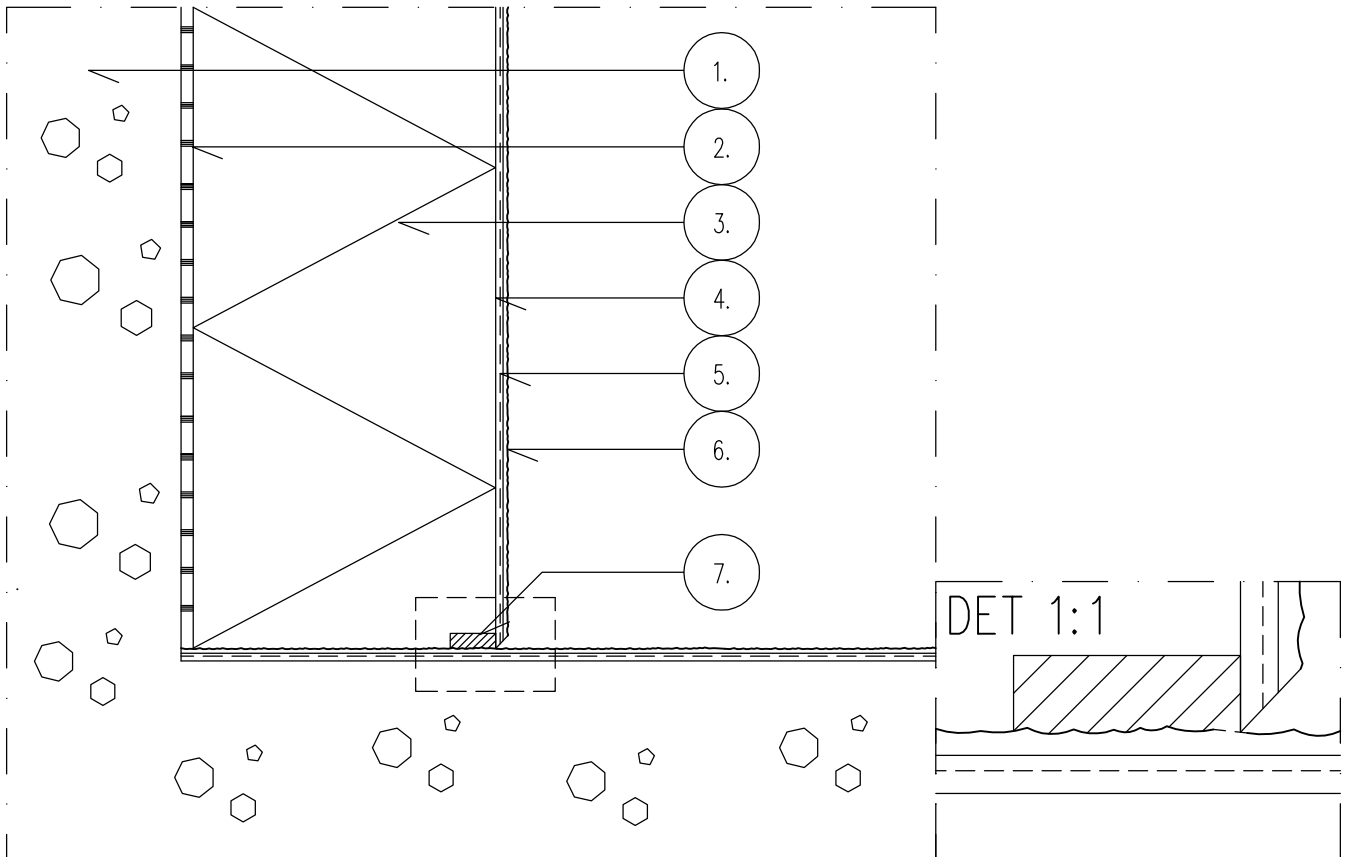
6. LAKKA PINNOITEPRIMERI JA LAKKA SILIKONIHARTSIPINNOITE

Lakka Pinnoiteprimeri on pinnoitettavien alueiden alle tuleva läpivärjätty primer, joka sävytetään saman sävyiseksi kuin lopullinen pinnoite. Pinnoiteprimeri voidaan levittää telalla tai ruiskulla.

Lakka Silikonihartsipinnoite on hyvin hengittävä ja siitä on saatavana useita eri värisävyjä, kivikokoja sekä pintastruktuuri vaihtoehtoja.

7. LAKKA VERKKOKULMALISTA

Lakka verkkokulmalista asennetaan ennen varsinaista verkotusta.



1. ALUSTAN SEINÄRAKENNE

2. LAKKA ERISTERAPPAUSLAASTI

Liimaukseen ja verkotukseen käytettävä sementtipohjainen laasti ja soveltuu sekä EPS:lle että Villalle.

3. SEINÄERISTE EPS TAI VILLA

4. LAKKA ERISTERAPPAUSLAASTI

Liimaukseen ja verkotukseen käytettävä sementtipohjainen laasti ja soveltuu sekä EPS:lle että Villalle.

5. LAKKA LASIKUITUVERKKO JA LAKKA ERISTERAPPAUSLAASTI

Koko eristerapattava alue verkotetaan lasikuituisella verkolla. Verkkojen limitykset tulee olla vähintään 100 mm. Rappausverkko painetaan märkään laastiin siten, että verkko jää lähelle eristerappauslaastin ulkopintaa (Noin 1/3 syvyydelle eristeppauslaastikerroksen ulkopinnasta).

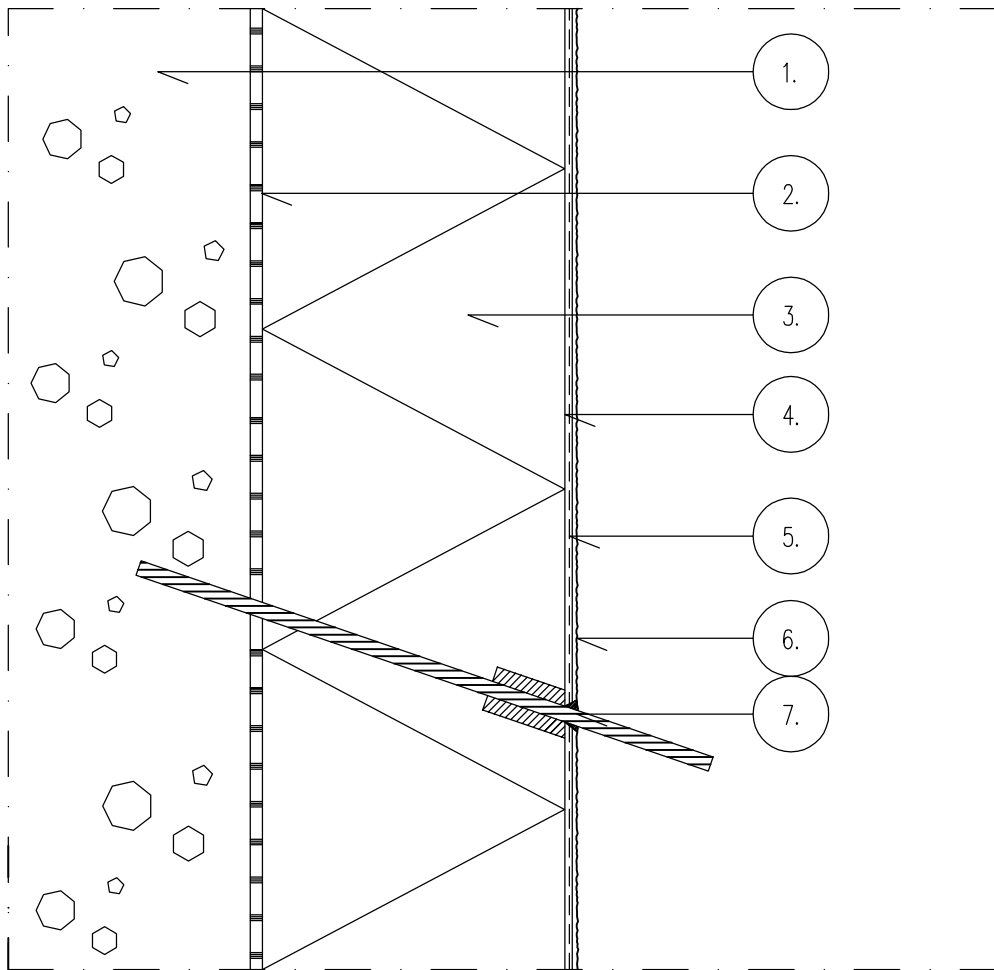
6. LAKKA PINNOITEPRIMERI JA LAKKA SILIKONIHARTSIPINNOITE

Lakka Pinnoiteprimeri on pinnoitettavien alueiden alle tuleva läpivärjätty primer, joka sävytetään saman sävyiseksi kuin lopullinen pinnoite. Pinnoiteprimeri voidaan levittää telalla tai ruiskulla.

Lakka Silikonihartsipinnoite on hyvin hengittävä ja siitä on saatavana useita eri värisävyjä, kivikokoja sekä pintastruktuuri vaihtoehtoja.

7. LAKKA PAISUVANAUHA

Eristeen ulkopintaan rappausta vasten lovetaan paisuvanauha ja pintarappaus viistetään.



1. ALUSTAN SEINÄRAKENNE

2. LAKKA ERISTERAPPAUSLAASTI

Liimaukseen ja verkotukseen käytettävä sementtipohjainen laasti ja soveltuu sekä EPS:lle että Villalle.

3. SEINÄERISTE EPS TAI VILLA

4. LAKKA ERISTERAPPAUSLAASTI

Liimaukseen ja verkotukseen käytettävä sementtipohjainen laasti ja soveltuu sekä EPS:lle että Villalle.

5. LAKKA LASIKUITUVERKKO JA LAKKA ERISTERAPPAUSLAASTI

Koko eristerapattava alue verkotetaan lasikuituisella verkolla. Verkkojen limitykset tulee olla vähintään 100 mm. Rappausverkko painetaan märkään laastiin siten, että verkko jää lähelle eristerappauslaastin ulkopintaa (Noin 1/3 syvyydelle eristeppauslaastikerroksen ulkopinnasta).

6. LAKKA PINNOITEPRIMERI JA LAKKA SILIKONIHARTSIPINNOITE

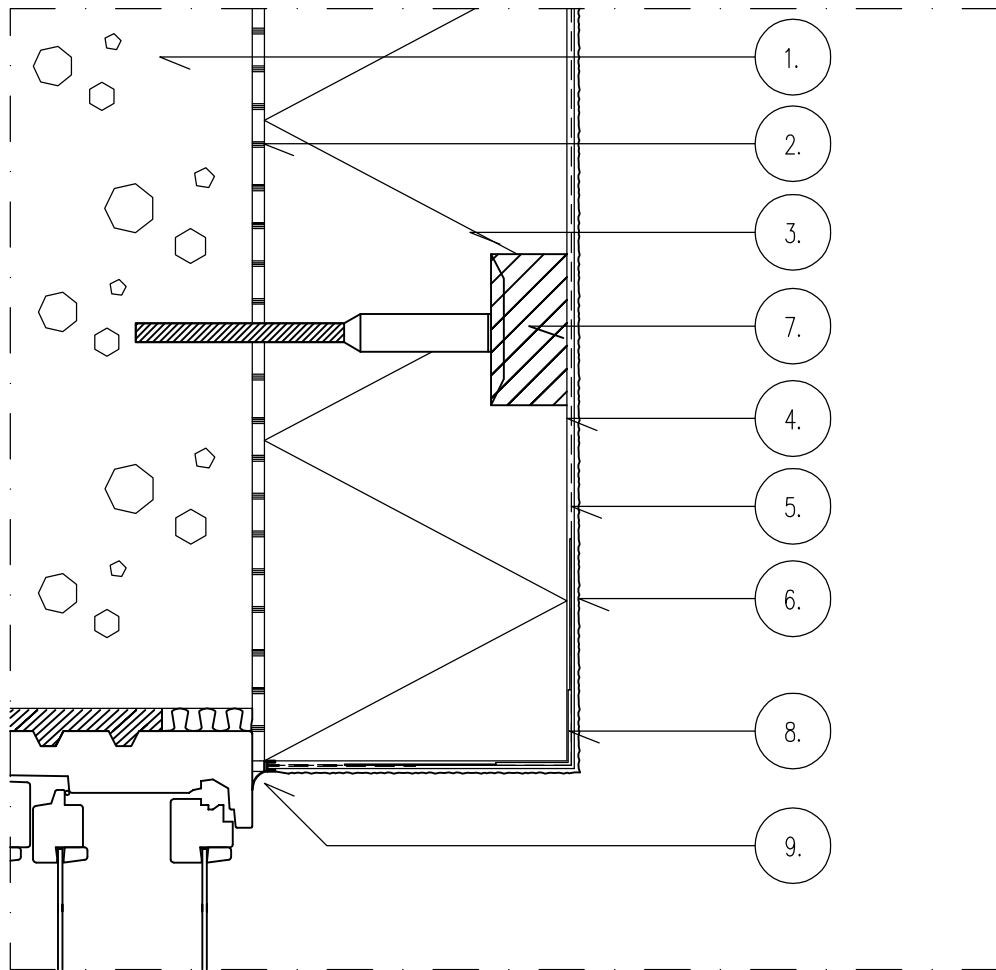
Lakka Pinnoiteprimeri on pinnoitettavien alueiden alle tuleva läpivärjätty primer, joka sävytetään saman sävyiseksi kuin lopullinen pinnoite. Pinnoiteprimeri voidaan levittää telalla tai ruiskulla.

Lakka Silikonihartsipinnoite on hyvin hengittävä ja siitä on saatavana useita eri värisävyjä, kivikokoja sekä pintastruktuuri vaihtoehtoja.

7. LAKKA PAISUVANAUHA JA RUOSTUMATON KIERRETANKO

Eristeen ulkopintaan rappausta vasten lovetaan paisuvanauha. Kierretangon ja laastikerroksienväliin on tehtävä elastinen sauma.

HUOM. SYÖKSYTORVEN ASENNUS JA KIINNITYS VALMISTAJAN OHJEIDEN MUKAISESTI



1. ALUSTAN SEINÄRAKENNE

2. LAKKA ERISTERAPPAUSLAASTI

Liimaukseen ja verkotukseen käytettävä sementtipohjainen laasti ja soveltuu sekä EPS:lle että Villalle.

3. SEINÄERISTE EPS TAI VILLA

4. LAKKA ERISTERAPPAUSLAASTI

Liimaukseen ja verkotukseen käytettävä sementtipohjainen laasti ja soveltuu sekä EPS:lle että Villalle.

5. LAKKA LASIKUITUVERKKO JA LAKKA ERISTERAPPAUSLAASTI

Koko eristerapattava alue verkotetaan lasikuituisella verkolla. Verkkojen limitykset tulee olla vähintään 100 mm. Rappausverkko painetaan märkään laastiin siten, että verkko jää lähelle eristerappauslaastin ulkopintaa (Noin 1/3 syvyydelle eristeppauslaastikerroksen ulkopinnasta).

6. LAKKA PINNOITEPRIMERI JA LAKKA SILIKONIHARTSIPINNOITE

Lakka Pinnoiteprimeri on pinnoitettavien alueiden alle tuleva läpivärjätty primer, joka sävytetään saman sävyiseksi kuin lopullinen pinnoite. Pinnoiteprimeri voidaan levittää telalla tai ruiskulla.

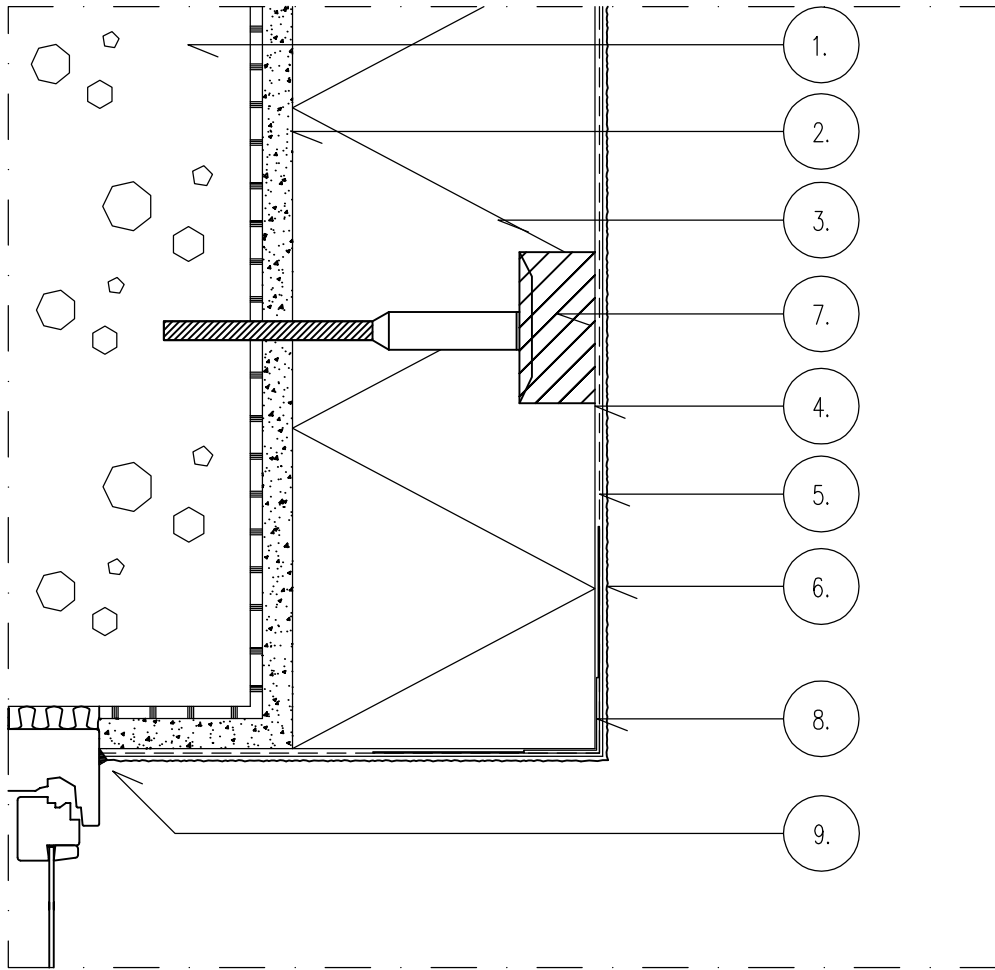
Lakka Silikonihartsipinnoite on hyvin hengittävä ja siitä on saatavana useita eri värisävyjä, kivikokoja sekä pintastruktuuri vaihtoehtoja.

7. LAKKA ERISTEKIINNIKE, LAKKA ERISTEHATTU JA LAKKA ERISTEKIINNIKKEEN SULKUTULPPA

8. LAKKA VERKKOKULMALISTA

9. LAKKA IKKUNALISTA

HUOM. IKKUNAN KIINNITYS JA TIIVISTYKSET VALMISTAJAN OHJEIDEN MUKAISESTI



1. ALUSTAN SEINÄRAKENNE

2. LAKKA ERISTERAPPAUSLAASTI

Liimaukseen ja verkotukseen käytettävä sementtipohjainen laasti ja soveltuu sekä EPS:lle että Villalle.

3. SEINÄERISTE EPS TAI VILLA

4. LAKKA ERISTERAPPAUSLAASTI

Liimaukseen ja verkotukseen käytettävä sementtipohjainen laasti ja soveltuu sekä EPS:lle että Villalle.

5. LAKKA LASIKUITUVERKKO JA LAKKA ERISTERAPPAUSLAASTI

Koko eristerapattava alue verkotetaan lasikuituisella verkolla. Verkkojen limitykset tulee olla vähintään 100 mm. Rappausverkko painetaan märkään laastiin siten, että verkko jää lähelle eristerappauslaastin ulkopintaa (Noin 1/3 syvyydelle eristeppauslaastikerroksen ulkopinnasta).

6. LAKKA PINNOITEPRIMERI JA LAKKA SILIKONIHARTSIPINNOITE

Lakka Pinnoiteprimeri on pinnoitettavien alueiden alle tuleva läpivärjätty primer, joka säilytetään saman sävyiseksi kuin lopullinen pinnoite. Pinnoiteprimeri voidaan levittää telalla tai ruiskulla.

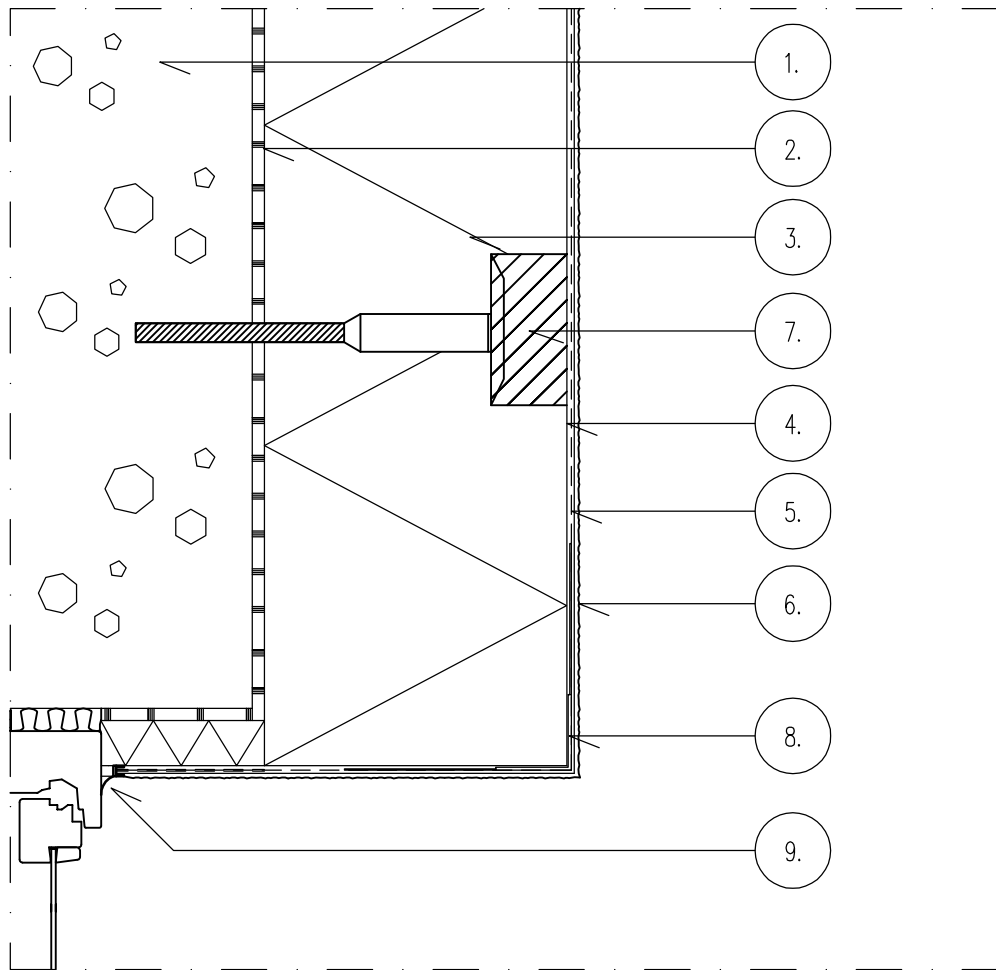
Lakka Silikonihartsipinnoite on hyvin hengittävä ja siitä on saatavana useita eri värisävyjä, kivikokoja sekä pintastruktuuri vaihtoehtoja.

7. LAKKA ERISTEKIINNIKE, LAKKA ERISTEHATTU JA LAKKA ERISTEKIINNIKKEEN SULKUTULPPA

8. LAKKA VERKKOKULMALISTA

9. ELASTINEN SAUMAMASSA

HUOM. IKKUNAN KIINNITYS JA TIIVISTYKSET VALMISTAJAN OHJEIDEN MUKAISESTI



1. ALUSTAN SEINÄRAKENNE

2. LAKKA ERISTERAPPAUSLAASTI

Liimaukseen ja verkotukseen käytettävä sementtipohjainen laasti ja soveltuu sekä EPS:lle että Villalle.

3. SEINÄERISTE EPS TAI VILLA

4. LAKKA ERISTERAPPAUSLAASTI

Liimaukseen ja verkotukseen käytettävä sementtipohjainen laasti ja soveltuu sekä EPS:lle että Villalle.

5. LAKKA LASIKUITUVERKKO JA LAKKA ERISTERAPPAUSLAASTI

Koko eristerapattava alue verkotetaan lasikuituisella verkolla. Verkkojen limitykset tulee olla vähintään 100 mm. Rappausverkko painetaan märkään laastiin siten, että verkko jää lähelle eristerappauslaastin ulkopintaa (Noin 1/3 syvyydelle eristeppauslaastikerroksen ulkopinnasta).

6. LAKKA PINNOITEPRIMERI JA LAKKA SILIKONIHARTSIPINNOITE

Lakka Pinnoiteprimeri on pinnoitettavien alueiden alle tuleva läpivärjätty primer, joka säilytetään saman sävyiseksi kuin lopullinen pinnoite. Pinnoiteprimeri voidaan levittää telalla tai ruiskulla.

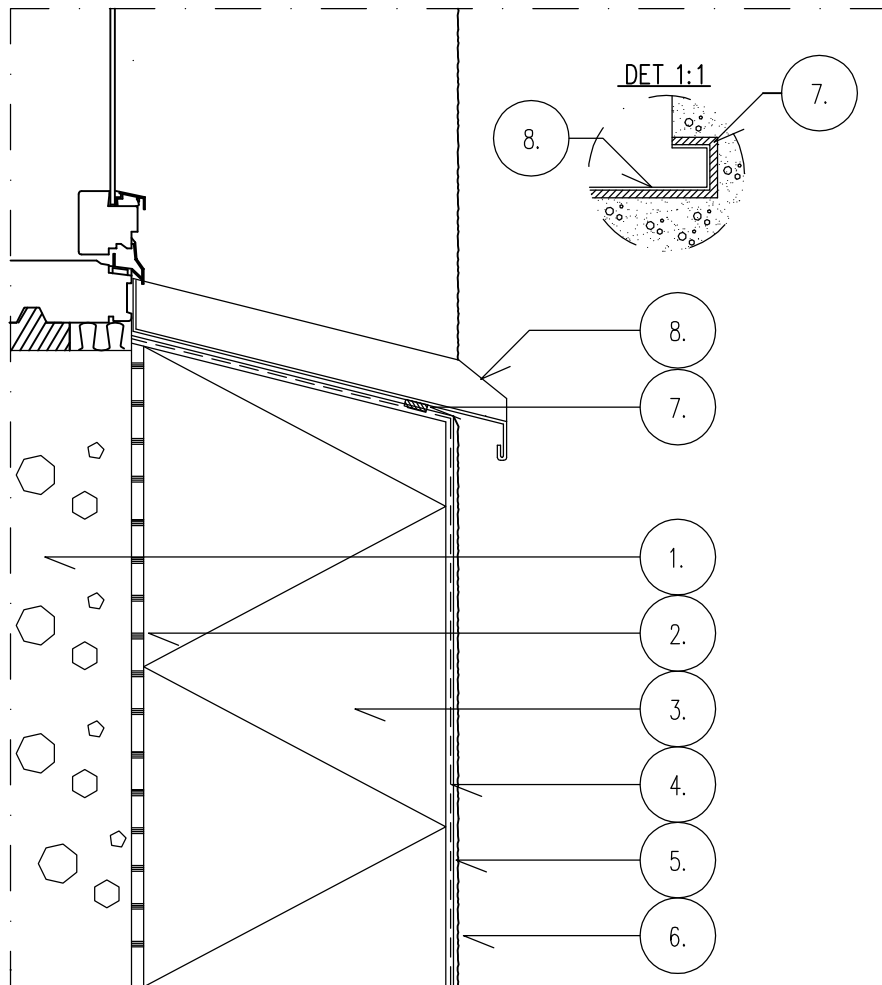
Lakka Silikonihartsipinnoite on hyvin hengittävä ja siitä on saatavana useita eri värisävyjä, kivikokoja sekä pintastruktuuri vaihtoehtoja.

7. LAKKA ERISTEKIINNIKE, LAKKA ERISTEHATTU JA LAKKA ERISTEKIINNIKKEEN SULKUTULPPA

8. LAKKA VERKKOKULMALISTA

9. LAKKA IKKUNALISTA

HUOM. IKKUNAN KIINNITYS JA TIIVISTYKSET VALMISTAJAN OHJEIDEN MUKAISESTI



1. ALUSTAN SEINÄRAKENNE

2. LAKKA ERISTERAPPAUSLAASTI

Liimaukseen ja verkotukseen käytettävä sementtipohjainen laasti ja soveltuu sekä EPS:lle että Villalle.

3. SEINÄERISTE EPS TAI VILLA

4. LAKKA ERISTERAPPAUSLAASTI

Liimaukseen ja verkotukseen käytettävä sementtipohjainen laasti ja soveltuu sekä EPS:lle että Villalle.

5. LAKKA LASIKUITUVERKKO JA LAKKA ERISTERAPPAUSLAASTI

Koko eristerapattava alue verkotetaan lasikuituisella verkolla. Verkkojen limitykset tulee olla vähintään 100 mm. Rappausverkko painetaan märkään laastiin siten, että verkko jää lähelle eristerappauslaastin ulkopintaa (Noin 1/3 syvyydelle eristeppauslaastikerroksen ulkopinnasta).

6. LAKKA PINNOITEPRIMERI JA LAKKA SILIKONIHARTSIPINNOITE

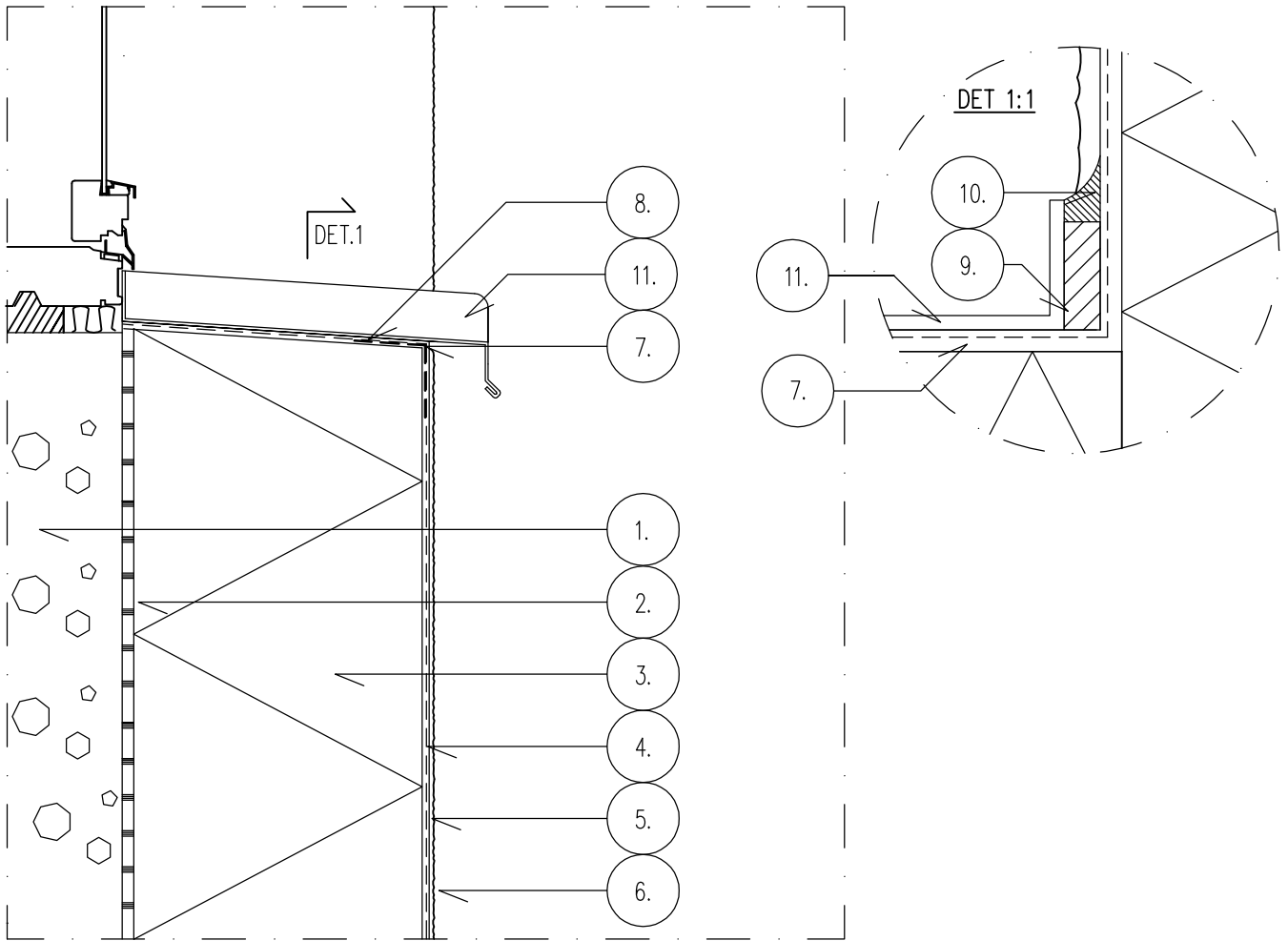
Lakka Pinnoiteprimeri on pinnoitettavien alueiden alle tuleva läpivärjätty primer, joka säilytetään saman sävyiseksi kuin lopullinen pinnoite. Pinnoiteprimeri voidaan levittää telalla tai ruiskulla.

Lakka Silikonihartsipinnoite on hyvin hengittävä ja siitä on saatavana useita eri värisävyjä, kivikokoja sekä pintastruktuuri vaihtoehtoja.

7. LAKKA PAISUVANAUHA

8. VESIPELTI

HUOM. IKKUNAN KIINNITYS JA TIIVISTYKSET VALMISTAJAN OHJEIDEN MUKAISESTI



1. ALUSTAN SEINÄRAKENNE

2. LAKKA ERISTERAPPAUSLAASTI

Liimaukseen ja verkotukseen käytettävä sementtipohjainen laasti ja soveltuu sekä EPS:lle että Villalle.

3. SEINÄERISTE EPS TAI VILLA

4. LAKKA ERISTERAPPAUSLAASTI

Liimaukseen ja verkotukseen käytettävä sementtipohjainen laasti ja soveltuu sekä EPS:lle että Villalle.

5. LAKKA LASIKUITUVERKKO JA LAKKA ERISTERAPPAUSLAASTI

Koko eristerapattava alue verkotetaan lasikuituisella verkolla. Verkkojen limitykset tulee olla vähintään 100 mm. Rappausverkko painetaan märkään laastiin siten, että verkko jää lähelle eristerappauslaastin ulkopintaa (Noin 1/3 syvyydelle eristeppauslaastikerroksen ulkopinnasta).

6. LAKKA PINNOITEPRIMERI JA LAKKA SILIKONIHARTSIPINNOITE

Lakka Pinnoiteprimeri on pinnoitettavien alueiden alle tuleva läpivärjätty primer, joka sävytetään saman sävyiseksi kuin lopullinen pinnoite. Pinnoiteprimeri voidaan levittää telalla tai ruiskulla.

Lakka Silikonihartsipinnoite on hyvin hengittävä ja siitä on saatavana useita eri värisävyjä, kivikokoja sekä pintastruktuuri vaihtoehtoja.

7. LAKKA KULMAVERKKO

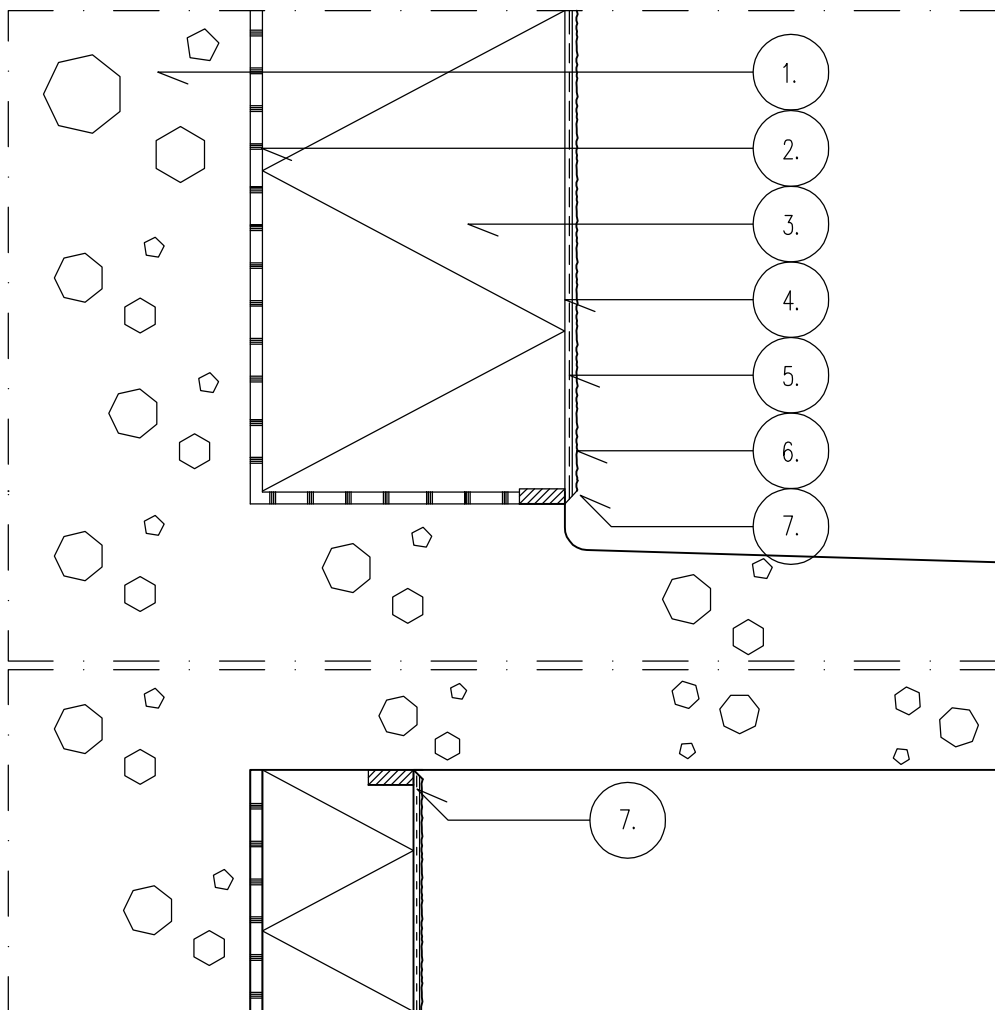
8. LAKKA ERISTERAPPAUSLAASTI

9. LAKKA PAISUVANAUHA

10. ELASTINEN SAUMAMASSA

11. VESIPELLIN KIINNITYS KARMIIN RST RUUVEILLA

HUOM. IKKUNAN TAI OVEN KIINNITYS JA TIIVISTYKSET VALMISTAJAN OHJEIDEN MUKAISESTI



1. ALUSTAN SEINÄRAKENNE

2. LAKKA ERISTERAPPAUSLAASTI

Liimaukseen ja verkotukseen käytettävä sementtipohjainen laasti ja soveltuu sekä EPS:lle että Villalle.

3. SEINÄERISTE EPS TAI VILLA

4. LAKKA ERISTERAPPAUSLAASTI

Liimaukseen ja verkotukseen käytettävä sementtipohjainen laasti ja soveltuu sekä EPS:lle että Villalle.

5. LAKKA LASIKUITUVERKKO JA LAKKA ERISTERAPPAUSLAASTI

Koko eristerapattava alue verkotetaan lasikuituisella verkolla. Verkkojen limitykset tulee olla vähintään 100 mm. Rappausverkko painetaan märkään laastiin siten, että verkko jää lähelle eristerappauslaastin ulkopintaa (Noin 1/3 syvyydelle eristeppauslaastikerroksen ulkopinnasta).

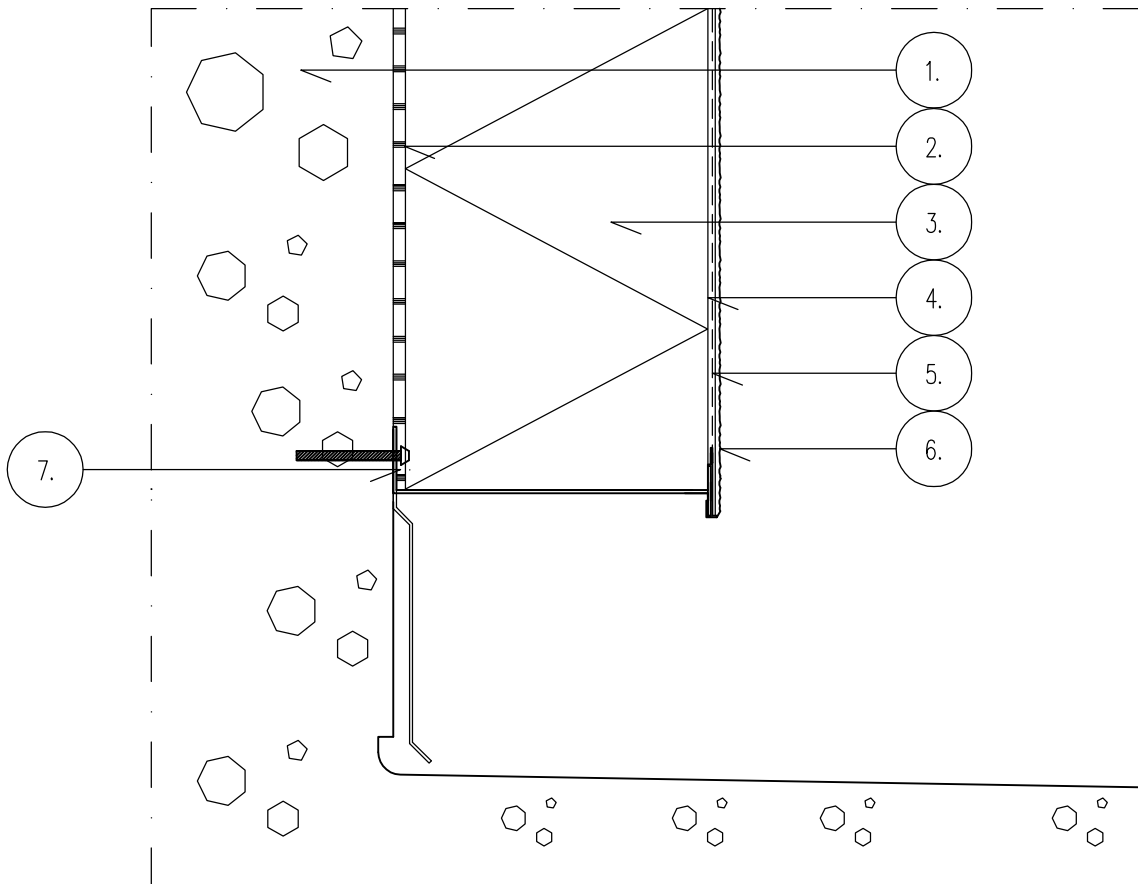
6. LAKKA PINNOITEPRIMERI JA LAKKA SILIKONIHARTSIPINNOITE

Lakka Pinnoiteprimeri on pinnoitettavien alueiden alle tuleva läpivärjätty primer, joka sävytetään saman sävyiseksi kuin lopullinen pinnoite. Pinnoiteprimeri voidaan levittää telalla tai ruiskulla.

Lakka Silikonihartsipinnoite on hyvin hengittävä ja siitä on saatavana useita eri värisävyjä, kivikokoja sekä pintastruktuuri vaihtoehtoja.

7. LAKKA PAISUVANAUHA

Eristeen ulkopintaan rappausta vasten lovetaan paisuvanauha ja pintarappaus viistetään.



1. ALUSTAN SEINÄRAKENNE

2. LAKKA ERISTERAPPAUSLAASTI

Liimaukseen ja verkotukseen käytettävä sementtipohjainen laasti ja soveltuu sekä EPS:lle että Villalle.

3. SEINÄERISTE EPS TAI VILLA

4. LAKKA ERISTERAPPAUSLAASTI

Liimaukseen ja verkotukseen käytettävä sementtipohjainen laasti ja soveltuu sekä EPS:lle että Villalle.

5. LAKKA LASIKUITUVERKKO JA LAKKA ERISTERAPPAUSLAASTI

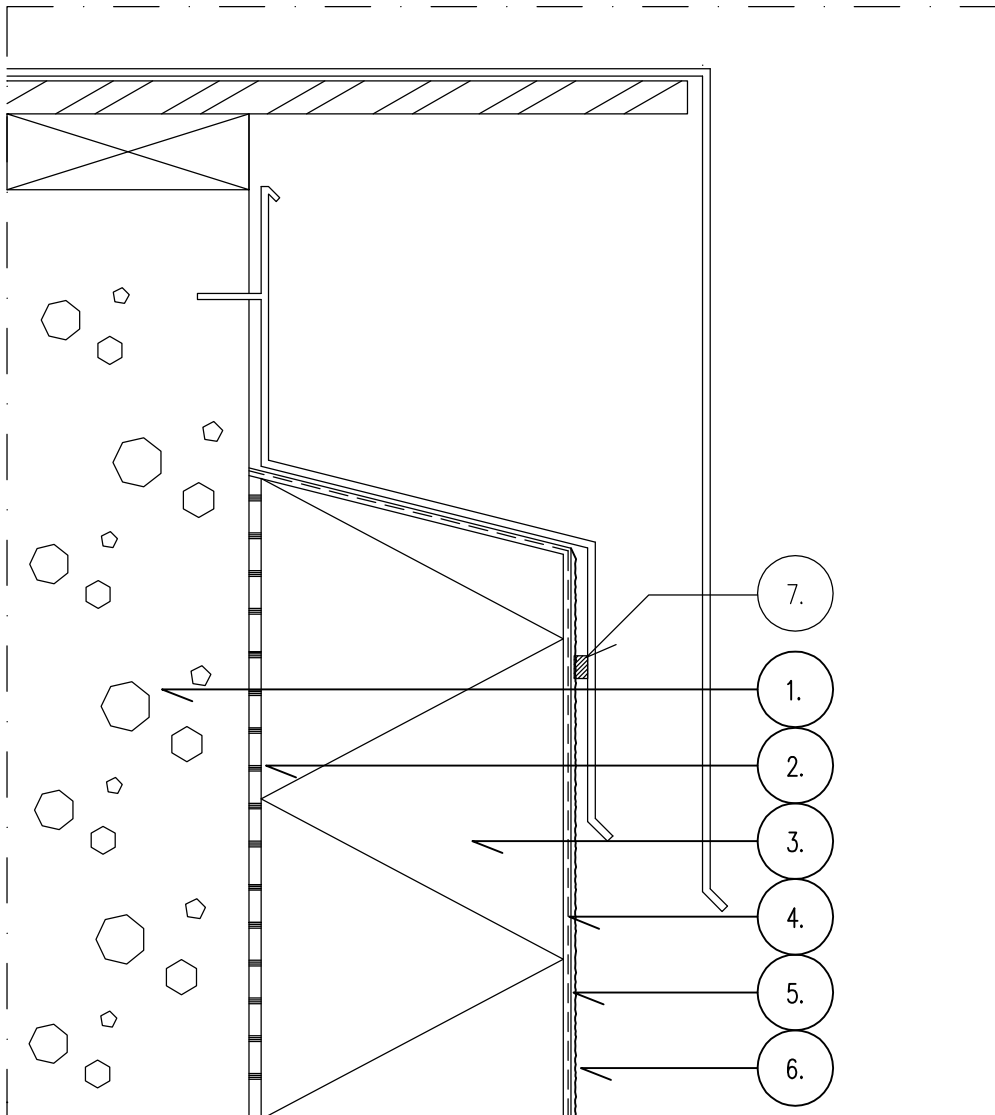
Koko eristerapattava alue verkotetaan lasikuituisella verkolla. Verkkojen limitykset tulee olla vähintään 100 mm. Rappausverkko painetaan märkään laastiin siten, että verkko jää lähelle eristerappauslaastin ulkopintaa (Noin 1/3 syvyydelle eristeppauslaastikerroksen ulkopinnasta).

6. LAKKA PINNOITEPRIMERI JA LAKKA SILIKONIHARTSIPINNOITE

Lakka Pinnoiteprimeri on pinnoitettavien alueiden alle tuleva läpivärjätty primer, joka sävytetään saman sävyiseksi kuin lopullinen pinnoite. Pinnoiteprimeri voidaan levittää telalla tai ruiskulla.

Lakka Silikonihartsipinnoite on hyvin hengittävä ja siitä on saatavana useita eri värisävyjä, kivikokoja sekä pintastruktuuri vaihtoehtoja.

7. LAKKA ALOITUSLISTA



1. ALUSTAN SEINÄRAKENNE

2. LAKKA ERISTERAPPAUSLAASTI

Liimaukseen ja verkotukseen käytettävä sementtipohjainen laasti ja soveltuu sekä EPS:lle että Villalle.

3. SEINÄERISTE EPS TAI VILLA

4. LAKKA ERISTERAPPAUSLAASTI

Liimaukseen ja verkotukseen käytettävä sementtipohjainen laasti ja soveltuu sekä EPS:lle että Villalle.

5. LAKKA LASIKUITUVERKKO JA LAKKA ERISTERAPPAUSLAASTI

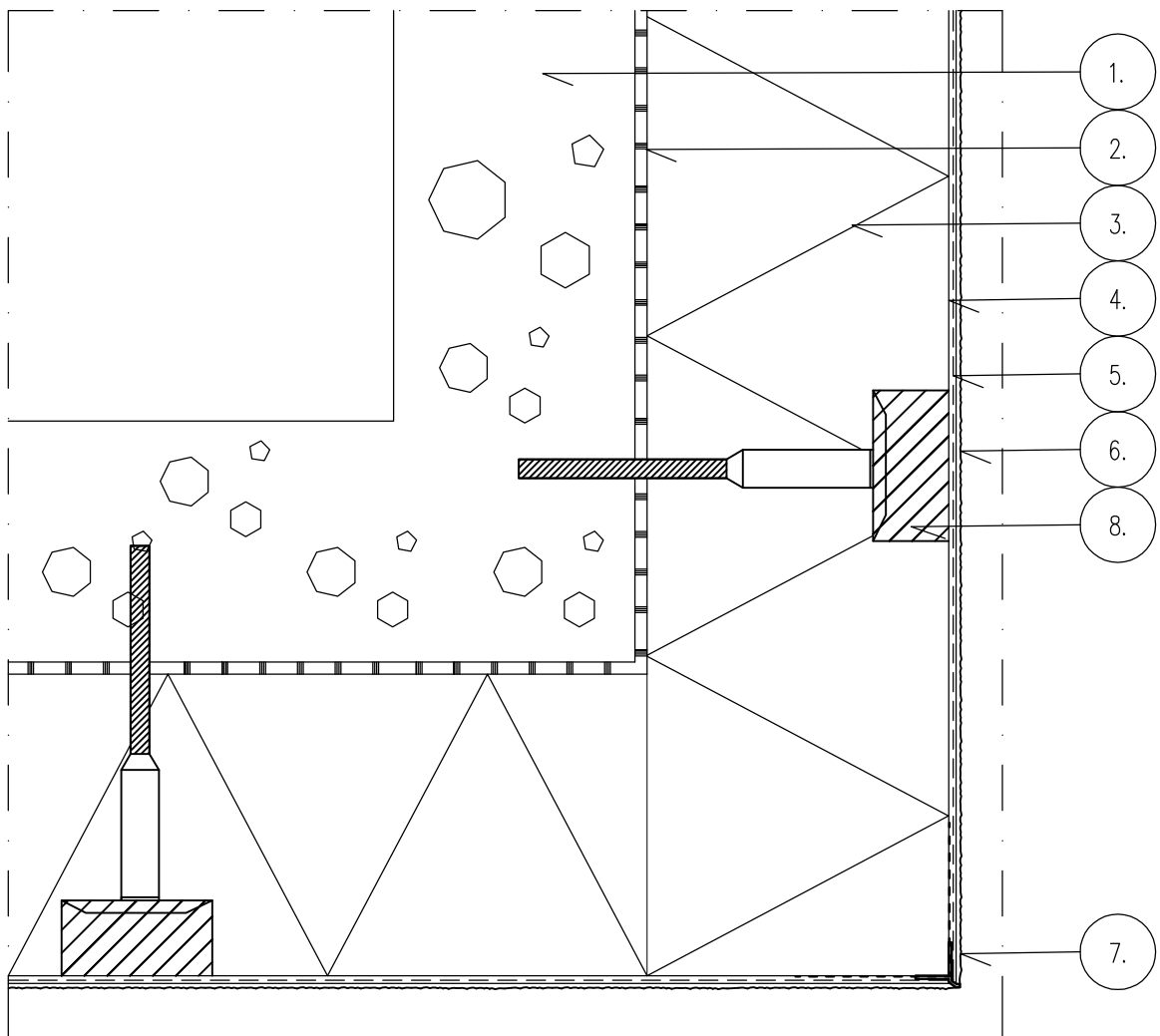
Koko eristerapattava alue verkotetaan lasikuituisella verkolla. Verkkojen limitykset tulee olla vähintään 100 mm. Rappausverkko painetaan märkään laastiin siten, että verkko jää lähelle eristerappauslaastin ulkopintaa (Noin 1/3 syvyydelle eristeppauslaastikerroksen ulkopinnasta).

6. LAKKA PINNOITEPRIMERI JA LAKKA SILIKONIHARTSIPINNOITE

Lakka Pinnoiteprimeri on pinnoitettavien alueiden alle tuleva läpivärjätty primer, joka sävytetään saman sävyiseksi kuin lopullinen pinnoite. Pinnoiteprimeri voidaan levittää telalla tai ruiskulla.

Lakka Silikonihartsipinnoite on hyvin hengittävä ja siitä on saatavana useita eri värisävyjä, kivikokoja sekä pintastruktuuri vaihtoehtoja.

7. LAKKA PAISUVANAUHA



1. ALUSTAN SEINÄRAKENNE

2. LAKKA ERISTERAPPAUSLAASTI

Liimaukseen ja verkotukseen käytettävä sementtipohjainen laasti ja soveltuu sekä EPS:lle että Villalle.

3. SEINÄERISTE EPS TAI VILLA

4. LAKKA ERISTERAPPAUSLAASTI

Liimaukseen ja verkotukseen käytettävä sementtipohjainen laasti ja soveltuu sekä EPS:lle että Villalle.

5. LAKKA LASIKUITUVERKKO JA LAKKA ERISTERAPPAUSLAASTI

Koko eristerapattava alue verkotetaan lasikuituisella verkolla. Verkkojen limitykset tulee olla vähintään 100 mm. Rappausverkko painetaan märkään laastiin siten, että verkko jää lähelle eristerappauslaastin ulkopintaa (Noin 1/3 syvyydelle eristeppauslaastikerroksen ulkopinnasta).

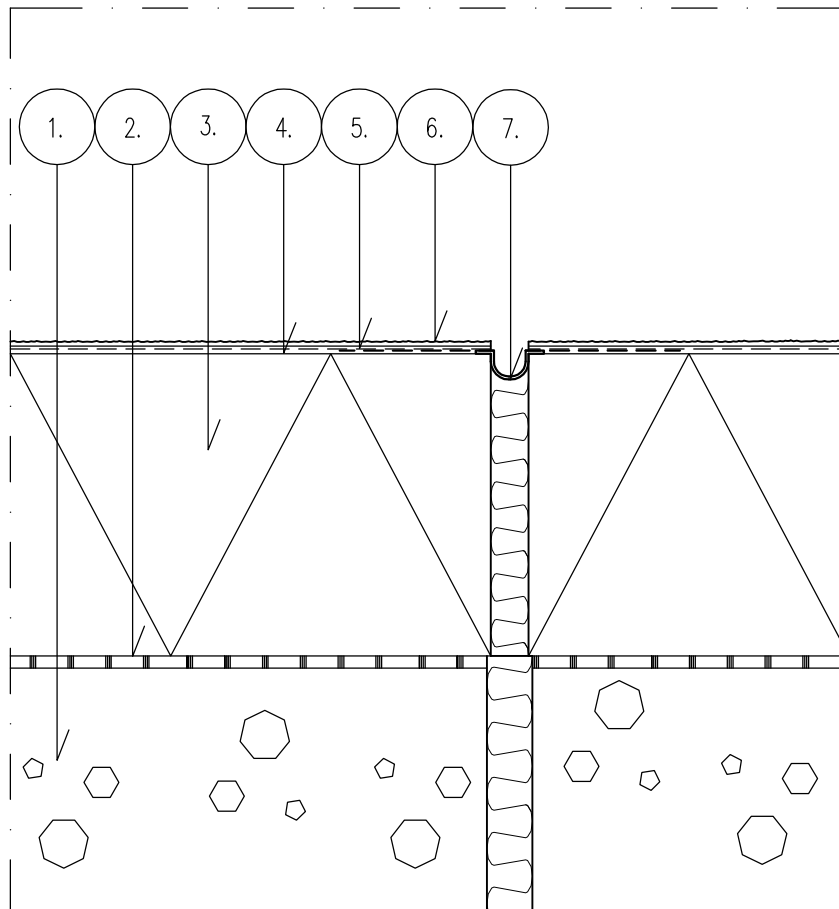
6. LAKKA PINNOITEPRIMERI JA LAKKA SILIKONIHARTSIPINNOITE

Lakka Pinnoiteprimeri on pinnoitettavien alueiden alle tuleva läpivärjätty primer, joka sävytetään saman sävyiseksi kuin lopullinen pinnoite. Pinnoiteprimeri voidaan levittää telalla tai ruiskulla.

Lakka Silikonihartsipinnoite on hyvin hengittävä ja siitä on saatavana useita eri värisävyjä, kivikokoja sekä pintastruktuuri vaihtoehtoja.

7. LAKKA TIPPANOKKAVERKKO

8. LAKKA ERISTEKIINNIKE, LAKKA ERISTEHATTU JA LAKKA ERISTEKIINNIKKEEN SULKUTULPPA



1. ALUSTAN SEINÄRAKENNE

2. LAKKA ERISTERAPPAUSLAASTI

Liimaukseen ja verkotukseen käytettävä sementtipohjainen laasti ja soveltuu sekä EPS:lle että Villalle.

3. SEINÄERISTE EPS TAI VILLA

4. LAKKA ERISTERAPPAUSLAASTI

Liimaukseen ja verkotukseen käytettävä sementtipohjainen laasti ja soveltuu sekä EPS:lle että Villalle.

5. LAKKA LASIKUITUVERKKO JA LAKKA ERISTERAPPAUSLAASTI

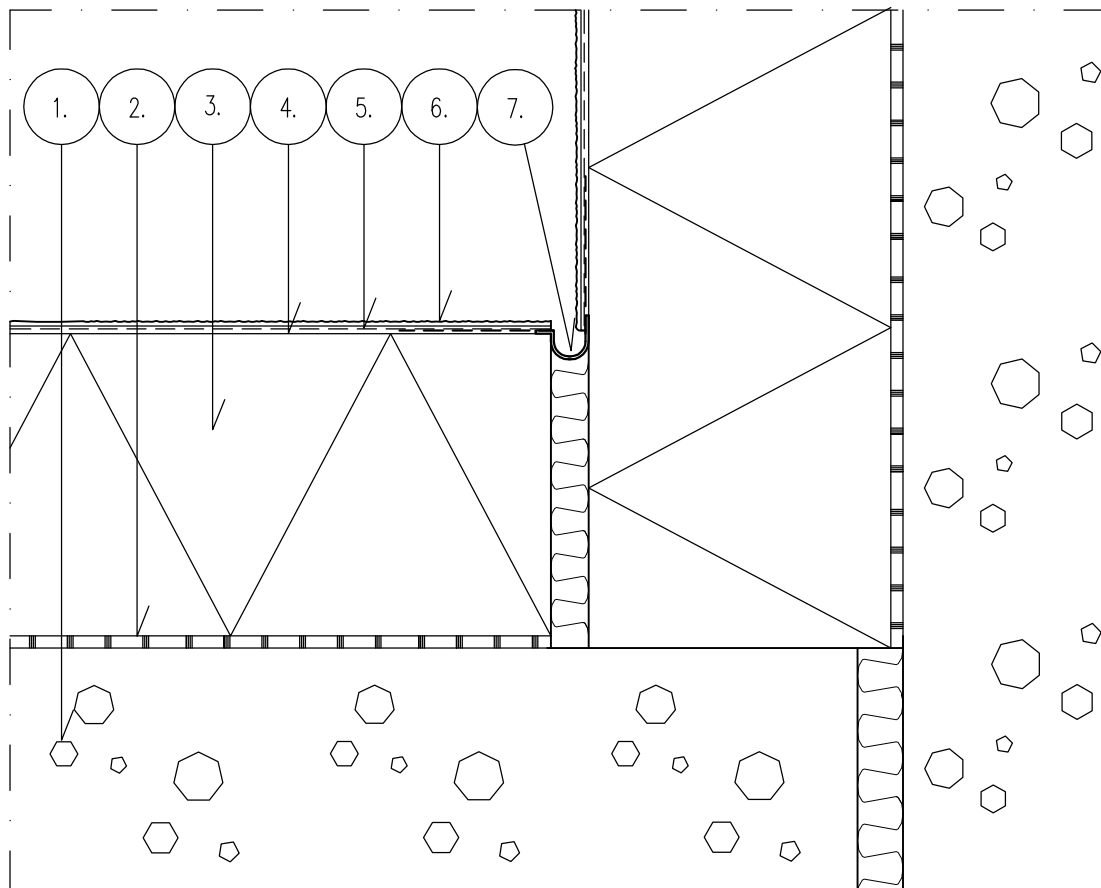
Koko eristerapattava alue verkotetaan lasikuituisella verkolla. Verkkojen limitykset tulee olla vähintään 100 mm. Rappausverkko painetaan märkään laastiin siten, että verkko jää lähelle eristerappauslaastin ulkopintaa (Noin 1/3 syvyydelle eristeppauslaastikerroksen ulkopinnasta).

6. LAKKA PINNOITEPRIMERI JA LAKKA SILIKONIHARTSIPINNOITE

Lakka Pinnoiteprimeri on pinnoitettavien alueiden alle tuleva läpivärjätty primer, joka säilytetään saman sävyiseksi kuin lopullinen pinnoite. Pinnoiteprimeri voidaan levittää telalla tai ruiskulla.

Lakka Silikonihartsipinnoite on hyvin hengittävä ja siitä on saatavana useita eri värisävyjä, kivikokoja sekä pintastruktuuri vaihtoehtoja.

7. LAKKA LIIKUNTA SAUMAVERKKO



1. ALUSTAN SEINÄRAKENNE

2. LAKKA ERISTERAPPAUSLAASTI

Liimaukseen ja verkotukseen käytettävä sementtipohjainen laasti ja soveltuu sekä EPS:lle että Villalle.

3. SEINÄERISTE EPS TAI VILLA

4. LAKKA ERISTERAPPAUSLAASTI

Liimaukseen ja verkotukseen käytettävä sementtipohjainen laasti ja soveltuu sekä EPS:lle että Villalle.

5. LAKKA LASIKUITUVERKKO JA LAKKA ERISTERAPPAUSLAASTI

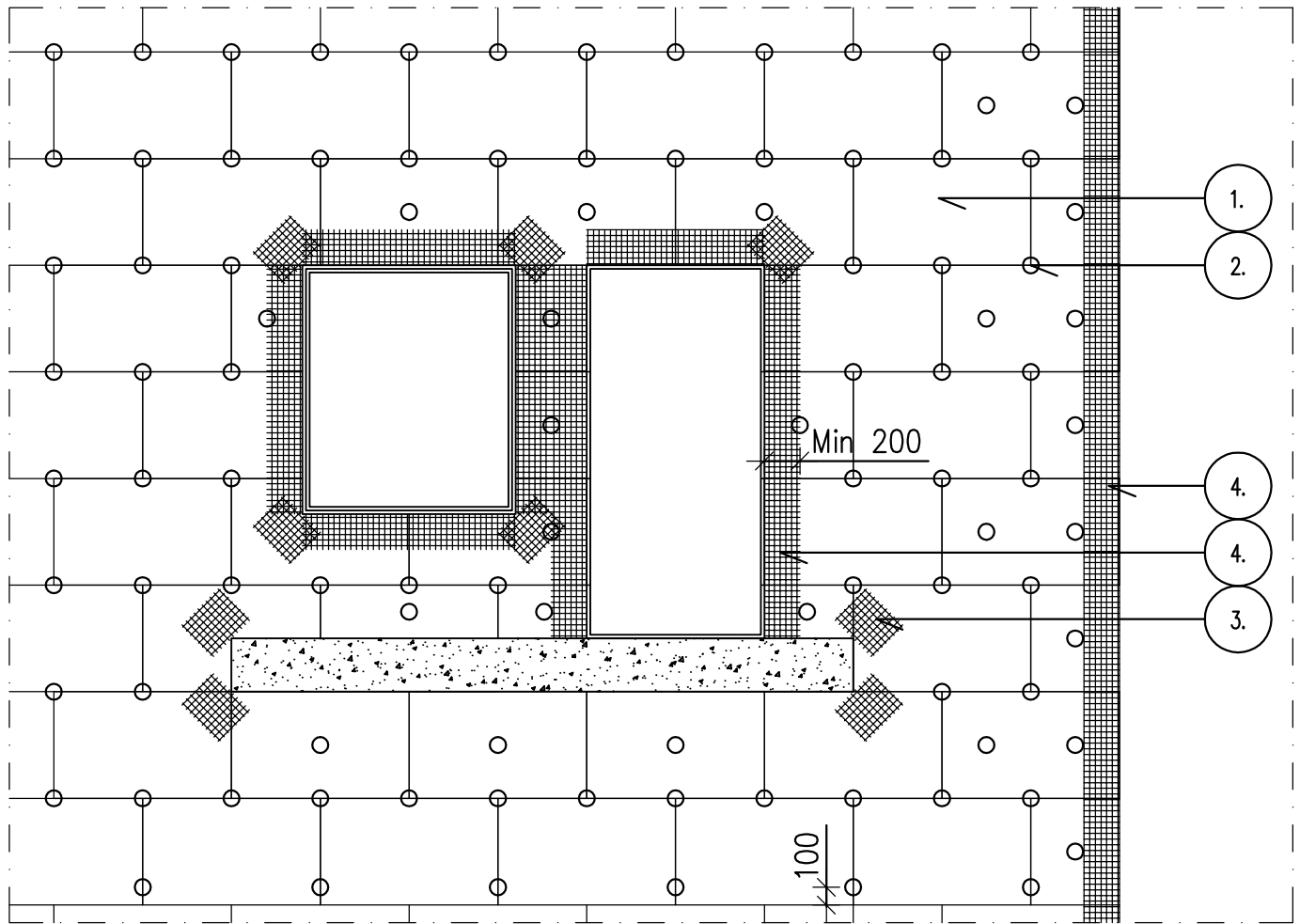
Koko eristerapattava alue verkotetaan lasikuituisella verkolla. Verkkojen limitykset tulee olla vähintään 100 mm. Rappausverkko painetaan märkään laastiin siten, että verkko jää lähelle eristerappauslaastin ulkopintaa (Noin 1/3 syvyydelle eristeppauslaastikerroksen ulkopinnasta).

6. LAKKA PINNOITEPRIMERI JA LAKKA SILIKONIHARTSIPINNOITE

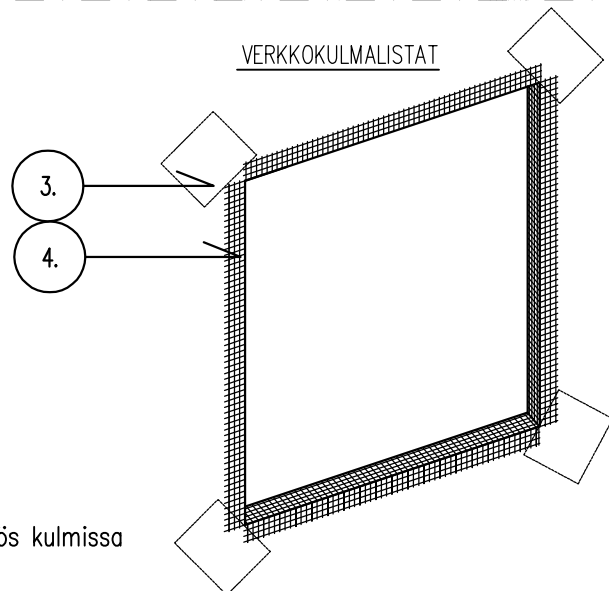
Lakka Pinnoiteprimeri on pinnoitettavien alueiden alle tuleva läpivärjätty primer, joka säilytetään saman sävyiseksi kuin lopullinen pinnoite. Pinnoiteprimeri voidaan levittää telalla tai ruiskulla.

Lakka Silikonihartsipinnoite on hyvin hengittävä ja siitä on saatavana useita eri värisävyjä, kivikokoja sekä pintastruktuuri vaihtoehtoja.

7. LAKKA LIIKUNTA SAUMAVERKKO



VERKKOKULMALISTA



1. SEINÄERISTELEVY EPS TAI VILLA

Huom. Eristelevyt asennetaan liimittäin myös kulmissa

2. LAKKA ERISTEKIINNIKKEET 4 kpl/m

Liimaukseen ja verkotukseen käytettävä sementtipohjainen laasti ja soveltuu sekä EPS:lle että Villalle.

3. LAKKA LASIKUITUVERKKO

Lasikuituverkkovahvistukset nurkissa ja niiden koko on oltava vähintään 300x250 mm. Lisäksi koko eristerapattava alue verkotetaan. Verkkojen limitykset tulee olla vähintään 100 mm.

Verkko tulee olla mahdollisimman lähellä viimeistä pintaa.

4. LAKKA VERKKOKULMALISTA